

Pamuklu ve pamuk karışımı ürün baskısında büyük siparişler alın

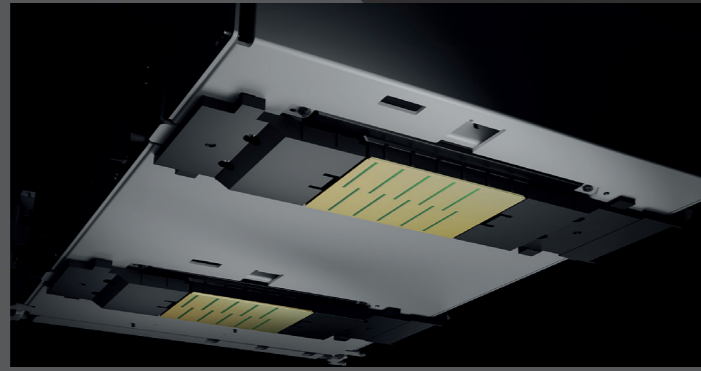
Özel DTG çözümleriyle yeni üretim olanaklarının kapılarını aralayın.

Hızlı teslimat

Epson SC-F3000, ihtiyacınız olan kalitenin yanı sıra, büyük hacimli ve teslimat süresi kısa siparişleri yerine getirme olanağı sunan iki PrecisionCore MicroTFP baskı kafasından yararlanır.

Güvenilirlik ve kesintisiz çalışma için tasarlandı

Epson'un Nozül Doğrulama Teknolojisi ve damlacık yerleştirme teknolojisi gibi özellikler verimi en üst düzeye çıkaracak şekilde tasarlanmıştır. Gelişmiş nozül güvenilirliği ve daha az manuel müdahale ihtiyacı sayesinde, üretimde kesintisiz çalışma süresi de önemli ölçüde artmıştır.



Üretim seviyelerini gerçek zamanlı olarak izleyin

Üretim Monitörü aracılığıyla akıllı cihazlardan veya PC'nizden yazıcılarınızın durumunu inceleyin. Net grafikler sayesinde, yüksek üretkenliği ve verimliliği desteklemek için her gün kolayca verimlilik analizi gerçekleştirebilecek ve çalışmayla ilgili net güncel bilgiler alabileceksiniz.

Geliştirilmiş bakım

Optimize edilmiş büyük toz yakalayıcısı ile yazıcının yeni taşıyıcı tasarımı, nozül sorunları riskini ve manuel müdahale ihtiyacını azaltır. Ayrıca, verimi en üst düzeye çıkaran yeni mürekkep damlası yerleştirme teknolojisi ile baskı doğruluğu artırılır.



Baskı Kafaları	PrecisionCore MicroTFP Baskı Kafası
Mürekkep Markası adı	Epson UltraChrome DG Mürekkep
Mürekkep Teknolojisi	Toplu Mürekkep Çözümü
Renkler	Camgöbeği, Macenta, Sarı, Siyah, Beyaz
Mürekkep Kapasitesi	1500 ml
Maks. Baskı Çözünürlüğü	1200x1200 dpi
Baskı Hızı	Koyu Tişört modu: 1200x600 dpi 4 Geçişli HD Çift Yönlü: 52 sn/tabaka (-346 x 408 mm) Açık Tişört modu: 1200x600 dpi 4 Geçişli HD Çift Yönlü: 34 sn/tabaka (-346 x 408 mm)
Maks. Baskı Alanı	406 mm x 508 mm
İşletim Sistemi Gereksinimleri	Windows 8.1 veya sonraki sürümler Mac OS X (10.12 (Sierra)) veya sonraki sürümler
Donanım Sistem Gereksinimleri	CPU: Çok çekirdekli işlemci (Önerilen: Core i7 8. nesil veya daha yenisi) Bellek: 2 GB veya daha fazla boş alan (Önerilen: 16 GB veya daha fazla) Depolama: HDD 32 GB veya daha fazla alan (Önerilen: SSD)
Arabirimler	Yüksek Hızlı USB2.0 x2 (PCx1 için, USB flash memoryx1 için), 1000 Base-T/100 Base-TX/10 Base-T
Güç Kaynağı	AC 100-240 V 50/60 Hz
Güç Tüketimi (Çalışırken)	Yazıcı: Yaklaşık 140 W Toplu Mürekkep Çözümü: Yaklaşık 28 W
Çalışma Şartları	Sıcaklık: 10°C-35°C, Nem: %20-80 (yoğuşmayan)
Yazıcı Boyutları	1712 mm (G) x 1809 mm (D) x 1336 mm (Y)
Ağırlık	330 kg
Çevre	WEEE, RoHS (AB, Çin, Kore, Hindistan), REACH

Mürekkep ve Sarf Malzemeleri	
UltraChrome DG Siyah (1,5 l)	C13T47W100
UltraChrome DG Camgöbeği (1,5 l)	C13T47W200
UltraChrome DG Macenta (1,5 l)	C13T47W300
UltraChrome DG Sarı (1,5 l)	C13T47W400
UltraChrome DG Beyaz (1,5 l)	C13T47WA00
Bakım Sıvısı (1,5 l)	C13T47WB00
Temizleme Sıvısı (1,5 l)	C13T44A900
Ön İşlem Sıvısı	C13T43R100

Ürün Seçenekleri	
Büyük Askı Merdanesi 406 x 508 mm	C12C936241
Orta Askı Merdanesi 356 x 406 mm	C12C936261
Küçük Askı Merdanesi 254 x 305 mm	C12C936281
Ekstra küçük merdane 178 x 203 mm	C12C933951
Orta Boy Oluklu (Polo) çerçeve 356 x 406 mm	C12C933961
Kollu Merdane 102 x 102 mm	C12C933971

Servis Seçenekleri	
Baskı kafası için 2 yıl yerinde servis	CP01OSWHCH74
Müşterinin takabileceği baskı kafalarında 2 yıl kendi kendine servis	CP01OSCRCH74
Müşterinin takabileceği baskı kafalarında 3 yıl kendi kendine servis	CP03OSCRCH74
Müşterinin takabileceği baskı kafalarında 5 yıl kendi kendine servis	CP05OSCRCH74



A10716_SureColor_SC-F3000_DTG_printer_ITR-TR_07/20

Bu yazıcıda, baskı kafaları da dahil olmak üzere yedek bakım parçaları bulunmaktadır. Kullanım ömrüyle ilgili bilgileri Epson destek masası (www.epson.tr/support) aracılığıyla bulabilirsiniz.

Epson Erişim Hattı
Telefon: +90 212 988 17 82
+90 212 900 89 41
bilgi@epsonerisim.com

Epson-Türkiye
@EpsonEurope
Epson Türkiye

www.epson.com.tr/contactus

Ticari markalar ve tescilli ticari markalar Seiko Epson Corporation Şirketi'nin veya ilgili sahiplerinin maldır. Ürün bilgileri önceden haber verilmeksizin değiştirilebilir.

EPSON®

SureColor SC-F3000 DTG yazıcı

Yüksek verimli, doğrudan kumaşa baskı yapan yazıcı



EPSON®
EXCEED YOUR VISION

Üretimde artan iş yükünüzün kontrolünü elinize alın

Epson'un doğrudan kumaşa baskı yapan (DTG) yeni yazıcısı, orta ve büyük ölçekli konfeksiyon işletmeleri ve tişört tedarikçileri için düşük bir toplam sahip olma maliyeti (TCO) sunar.

Yüksek düzeyde doğruluk ve kısa teslimat süreleriyle çok çeşitli kumaşlara karmaşık tasarımlar basması gereken işletmeler, SC-F3000 ile üretimde hızlı, hatasız ve güvenilir bir verimlilik elde edecek.

Epson, DTG ürün yelpazesinde ilk olarak, toplam sahip olma maliyetini düşürmeye ve bekleme sürelerini azaltmaya yardımcı olan 1,5 litrelik kompakt mürekkep torbalarına sahip toplu mürekkep çözümünü tanıttı. Sezgisel ve son derece dayanıklı tasarımın içerdiği özellikler sayesinde, deneyimsiz kullanıcılar bile baskı kalitesini koruyarak ve doğruluğu her zaman yüksek düzeylerde tutarak yazıcıyı daha verimli kullanabilir.

Nozül Doğrulama Teknolojisi **Otomatik merdane boşluğu ayarı** **Gelişmiş kullanıcı arayüzü**



Yüksek kaliteli baskı **Kolay erişilen bakım alanı** **Toplu Mürekkep Çözümü**

Yenilikçi Epson teknolojisi ile üretkenliği artırın

SC-F3000, yalnızca son teslim tarihlerinizi güvenceye almakla kalmaz, aynı zamanda müşterilerinizi de elinizde tutmanızı sağlayan yerleşik özelliklere sahiptir. Ayrıca toplu siparişlerde sıkıcı tasarımlara mahkum olmanız gerekmez; renk teknolojimiz yaratıcılık standartlarını yüksek tutmanızı sağlar.

Baskı kafası teknolojisi (NVT)

Nozül Doğrulama Teknolojisi (NVT), nozüllerin doğru şekilde çalışıp çalışmadığını otomatik olarak kontrol eder. Herhangi bir nozülde sorun varsa, Piezo teknolojimiz sezgisel olarak telafi edecek ve baskıda yüksek kalitenin korunmasını sağlayacaktır.

Otomatik merdane boşluğu ayarı

29,5 mm'ye kadar kalınlıklara uyum sağlayabilen yazıcı, kumaşın yüzey yüksekliğini otomatik olarak algılayan ve buna göre ayarlama yapan sensörleriyle hem operatör hatalarını hem de israfı azaltır.

Kaliteden ödün vermeden yüksek baskı hızı

DTG pazarındaki benzer ürünlerin neredeyse iki katı hızla açık ve koyu renk kumaşlara baskı yapın. SC-F3000'in geniş merdane boşluğu ve optimize edilmiş büyük toz tutucusu sayesinde baskı kafasını koruyun ve toz yapışmasını sınırlayın.

Daha akıllı çalışın ve işinizin verimliliğini artırın

Epson yenilikleri, verimi ve kalite seviyelerini yükseltmek ve daha zahmetsiz çalışmanızı sağlamak için tasarlanmıştır. Yazıcılarımızı kullananların, daha geniş bilgi ve operasyon sırasında olabildiğince fazla kontrol olanağıyla daha rahat çalışmasını sağlamak için çaba sarf ediyoruz.

Gelişmiş bir kullanıcı arayüzü

Kullanıcı dostu 4,3 inç dokunmatik ekran, mevcut ve sonraki baskı ayarlarını kontrol etmeyi kolaylaştırır. Eklenebilir uyarı sinyali, gürültülü üretim ortamlarında bile yeni durum bildirimleri almanızı sağlar.

Toplu Mürekkep Çözümü

Kesintisiz şekilde baskıya devam etmenize olanak veren 1,5 litrelik mürekkep torbalarına sahip Toplu Mürekkep Çözümümüz basit ve kompaktır. Daha seyrek mürekkep değiştirme ihtiyacı ve daha uygun maliyetli paket boyutları ile Toplu Mürekkep Çözümü hem verimliliği artırır hem de toplam sahip olma maliyetini azaltır. Mürekkep durumu LED göstergelerle bildirilir ve önden erişim sayesinde mürekkep değişimi hızlı ve kolay şekilde yapılır.

Yeni Kumaş Oluşturucu

Çıktı kalitenizi daha etkili bir şekilde kontrol etmek için Epson'un yeni Kumaş Oluşturucu yazılımı, hem açık hem de koyu giysilerle ilgili farklı gereksinimleri karşılamak için çeşitli yerleşik ayarlar sunar.

Çevresel Standartlar

SC-F3000'in sıkı çalışmasına rağmen günümüzün daha zorlu çevre standartlarını da karşıladığını bilerek rahat edin. Mürekkepler Global Organik Tekstil Standardı'nı (GOTS) karşılar. Böylece, yüksek standartlı güvenli ekolojik tekstil ürünleri için Oeko-Tex Standard 100'e uyum sağladığınızdan emin olursunuz.

