

Finansal Servisler ve SIDM Serisi

# İŞLETMENİZ GELİŞMEYE DEVAM ETSİN

İŞ İÇİN  
TASARLANDI



**EPSON**<sup>®</sup>  
EXCEED YOUR VISION

# FINANSAL SERVİSLER ÜRÜN SERİSİ

Epson, tüm kağıt türlerinde yüksek hızlı, düşük maliyetli, güvenilir ve dayanıklı baskıda ulaşılan son noktayı sunan bir ürün yelpazesıyla, dünyanın en büyük banka ve postane yazıcısı üreticisidir. Arka ofis, çek işleme ve çok parçalı kağıt kullanımı için idealdir ve bu konularda tek kelimeyle nokta vuruşlu baskıdan başka bir alternatif yoktur.

Yoğun iş GP Serisinde inkjet gibi yeni teknolojiler, artık çok düşük maliyetle ek değer sunuyorlar.

## EPSON 9 PINLİ NOKTA VURUŞLU YAZICILAR

Ticari, sektörel ve lojistik uygulamaları için ideal olan Epson 9 pinli nokta vuruşlu serisi, çok iddialı bir satış fiyatıyla mükemmel bir baskı kalitesi sunar. Yüksek hassasiyetli hizalama ve sofistike kağıt kullanımını bir araya getiren, dar ve geniş kolon yazıcılarından oluşan bu kapsamlı seri, yoğun iş baskılarının dahi üstesinden gelir.

## EPSON 24 PINLİ NOKTA VURUŞLU YAZICILAR

9 pin serisinin tüm avantajlarının yanı sıra ölçeklendirilebilir yazı tipleri ve mektup kalitesinde baskı avantajları da sunar. Epson 24 pinli yazıcılar, perakende ve hizmet sektörlerinde resepsiyon uygulamalarının yanı sıra fatura ve diğer baskı işlemleri için de uygundur. Bu seri ayrıca, fiş ve etiketler dahil daha geniş (ve daha kalın) bir malzeme aralığında kullanılan düz yataklı yazıcıları da içerir.

## EPSON OFİS TİPİ İNKJET YAZICILAR

Epson renkli baskı, önemli bilgileri vurgular ve formlara netlik kazandırır. Yeni nesil çekme birimi beslemeli yazıcıların yüksek çözünürlüklü çıktılarını sağlamadığından, ofis tipi baskıya değer katar ve yeni alanlar açar. Yüksek kapasiteli tek bir mürekkep kartuşu ve standart sonsuz kağıt ve hatta etiketler kullanılarak daha düşük sayfa başı maliyet sağlanır. Ek olarak, bu yeni yüksek hızlı yazıcılar, en son Epson Micro Piezo® inkjet teknolojisini kullanarak baskı gürültüsünü ve enerji tüketimini azaltır.

Ön tarafta bulunan kullanımı kolay kumandalar; tezgah altına, masa üstüne veya rafa yerleştirmede esneklik sağlar.



**WORLD LEADER**  
**IMPACT DOT MATRIX PRINTER**  
SINCE 1996<sup>1</sup>



Epson GP-C831/GP-M831

Yazıcı modeli	Baskı kafası/ Çözünürlük	İş	Uygulama alanı						Broşür sayfası
			Satış noktası	Yedek parça	Muhasebe	Listeleme	Hesap cüzdanı	Çek kullanımı	
Epson GP-C831	5760x1440	Yüksek	●	●●●	●●●	●●●			6
Epson GP-M831		Yüksek	●	●●●	●●●	●●●			6
Epson LX-350	9 pin	Açık	●●●			●			8
Epson LX-1170II		Orta	●●	●●●		●			8
Epson FX-890/890A		Yüksek	●	●●●	●●●	●●			9
Epson FX-2190/2190N		Yüksek		●●●	●●●	●●			9
Epson DFX 9000/9000N		Ağır		●●●	●●●	●●●			10
Epson LQ-50	24 pin	Açık	●●●	●●●	●	●			10
Epson LQ-350		Açık	●●●						11
Epson LQ-590		Orta	●●	●●●	●●●	●●			11
Epson LQ-630		Açık	●●	●					12
Epson LQ-680Pro		Orta	●●	●●●					12
Epson LQ-690		Orta	●●	●●●					13
Epson LQ-2090		Orta		●●●	●●●	●●			13
Epson LQ-2190/2190N		Yüksek		●●●	●●●	●●●			14
Epson DLQ-3500		Ağır		●●●	●●	●●●			14
Epson PLQ-22/M		Orta	●	●			●●●	●	16
Epson PLQ-22CS/CSM		Orta	●	●			●●●	●	16
Epson PLQ-20/M		Orta	●	●			●●●	●	17
Epson PLQ-20D/DM		Orta	●	●			●●●	●	17
Epson TM-S9000MJ	180x180	Yüksek	●●●	●●●				●●●	18
Epson TM-S2000MJ	-	Yüksek	●●	●●●				●●●	19
Epson TM-S1000	-	Orta	●●●	●●●				●●●	19
Epson TM-J7000 Serisi	180x180	Orta	●●●	●●●					20
Epson TM-L90	203x203	Orta	●●●	●●●					21
Epson TM-T88V	180x180	Yüksek	●●●	●●●					21

Simgeler ● Düşük ●● Orta ●●● Yüksek

## NOKTA VURUŞLU YAZICI AVANTAJLARI

- Sayfa başına mükemmel bir Toplam Sahip Olma Maliyeti oranı (0,20 €/100 sayfa gibi düşük bir değerde)
- Çok parçalı iş kapasitesi (1 orijinal + 9 kopyaya kadar)
- Uzun ömürlü çıktılar (100 yıla kadar)
- Sert koşullarda çalışabilir (sıcak, soğuk, kuru, nemli veya tozlu ortamlarda)
- Seyrek bakım gereksinimi
- Sürekli kağıt kullanımı
- Çeşitli tip ve kalınlıktaki kağıtların üzerine basılabilir (kağıt, çok parçalı formlar, zarflar, kartlar, vb.)
- Çalışma ortamınıza uygun olacak şekilde seçebileceğiniz birden çok kağıt yolu
- Aynı anda hem tek sayfa hem de sürekli kağıtla çalışabilir

## UYUMLULUK – ESC/P2

ESC/P (Yazıcılar için Epson Standart Kodu) tüm dünyada nokta vuruşlu yazıcı kontrol dilinde fiili standart haline gelmiştir. Popüler yazılım paketlerinin büyük bir çoğunluğunda benimsenen ESC/P, doğrudan bağlantı kurup çıktı alabilmenize olanak tanır. Epson nokta vuruşlu yazıcıların esnekliği ve kalitesi ESC/P2 ile daha da genişletilmiştir. Bu sayede, Epson 24 pinli yazıcılar ölçeklenebilir yazı tipleri ve yüksek çözünürlüklü grafikleri yazdırabilmektedir.

Mevcut yazılımlarla tam uyumlu ESC/P2, Windows® dışı işletim sistemleriyle kullanım için tasarlanmıştır, böylece yüksek maliyetli yerleşik işlemcilerle gerek kalmaksızın yazı tipi manipülasyonu yapılabilir. Windows ortamında çalışıyorsanız, yazıcının kendi yazı tiplerini kullanarak maksimum hız elde edebilirsiniz.

## EPSON YAZICI SEÇİCİ

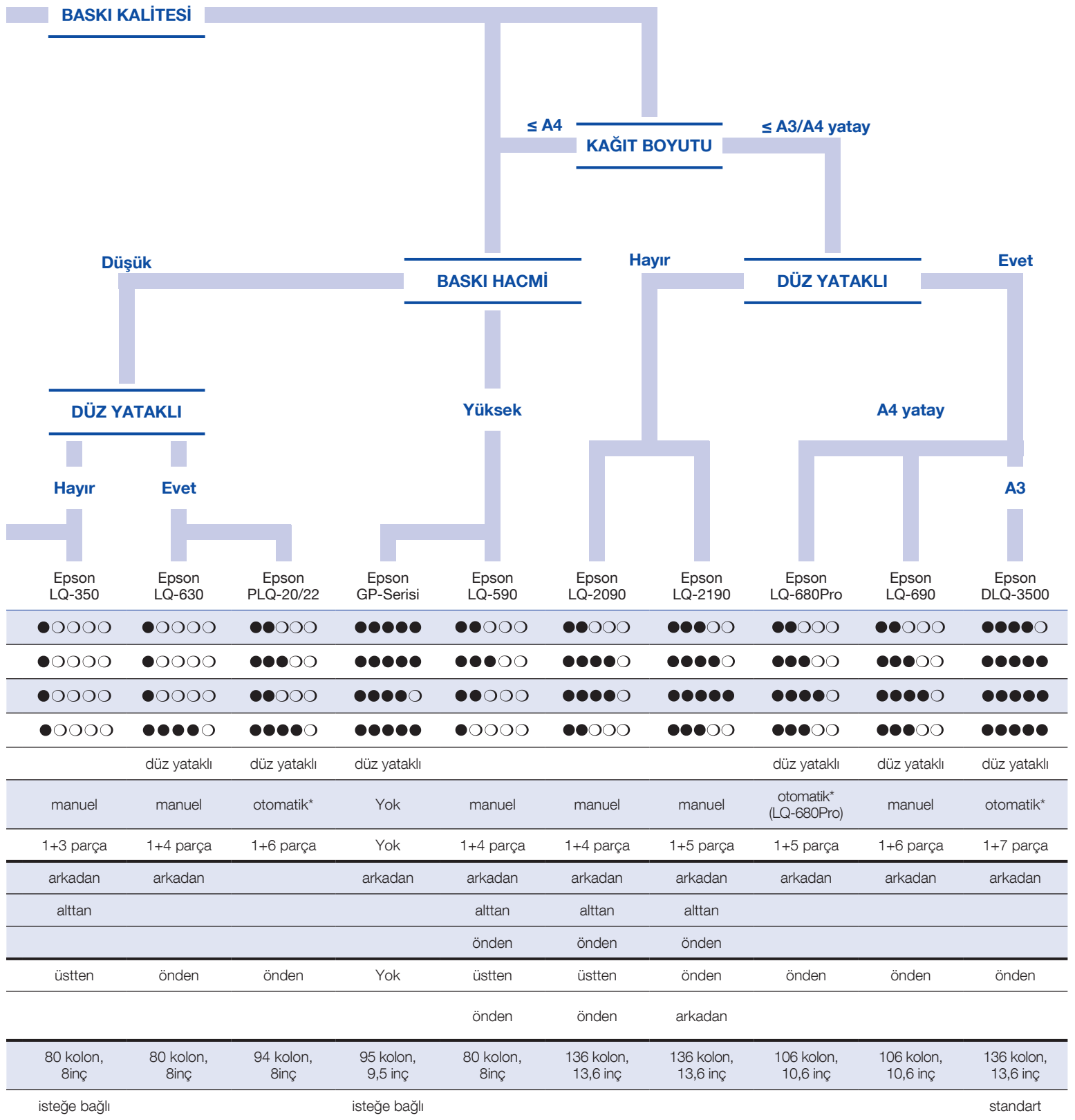
hız, baskı kalitesinden daha önemlidir – 9-pin

	KAĞIT BOYUTU					
	≤ A4		≤ A3/A4 yatay			
	BASKI HACMİ		BASKI HACMİ			
	Düşük	Yüksek	Düşük	Yüksek		
	Epson LX-350	Epson FX-890	Epson LX-1170II	Epson FX-2190	Epson DFX-9000	Epson LQ-50
<b>Hız</b>	●○○○○	●●●●○	●○○○○	●●●●○	●●●●●	●○○○○
<b>Baskı hacmi/dayanıklılık</b>	●○○○○	●●●●○	●○○○○	●●●●○	●●●●●	●○○○○
<b>Kapladığı yer</b>	●○○○○	●●○○○	●●○○○	●●●●○	●●●●●	●○○○○
<b>Daha sessiz baskı</b>	●○○○○	●●●○○	●○○○○	●●●○○	●●●●○	●○○○○
<b>Düz yataklı yazıcı</b>						
<b>Merdane boşluğu ayarı</b>	manuel	manuel	manuel	manuel	otomatik*	manuel
<b>Çoklu fotokopi özelliği</b>	1+4 parça	1+5 parça	1+4 parça	1+5 parça	1+9 parça	1+2 parça
<b>Kağıt besleme/sürekliliği</b>	arkadan	arkadan	arkadan	arkadan	arkadan	arkadan
	alttan	alttan	alttan	alttan	alttan (ön)	
		önden		önden		
<b>Tek sayfa</b>	üstten	üstten	üstten	üstten		
		önden (isteğe bağlı)		önden (isteğe bağlı)		
<b>Baskı genişliği</b>	80 kolon, 8 inç	80 kolon, 8 inç	136 kolon, 13,6 inç	136 kolon, 13,6 inç	136 kolon, 13,6 inç	50 kolon, 5 inç
<b>Renkli baskı</b>	isteğe bağlı					

●○○○○ = düşük ●●●●○ = yüksek

\*DFX-9000, LQ-680Pro, PLQ-22 ve DLQ-3500 modellerinde kağıt tiplerinin kullanıcının en düşük müdahalesiyle değiştirilmesi ve böylece en uygun ayarların yapılabilmesi için otomatik merdane boşluğu ayarı bulunmaktadır. Otomatik tepsi sürgü boşluğu ayarı, etiket de içeren çok parçalı kargo formları gibi değişik kalınlıklardaki formlara baskı yapılabilmesine imkan verir.

24 pin ve inkjet – baskı kalitesi hız kadar önemlidir



# Epson GP-C831/M831

## YENİ

### İNKJET YAZICI

#### Temel özellikler

- İtmeli besleme yüksek hacimli baskıya olanak sağlar
- 5760x1440 dpi yüksek kaliteli baskı
- Normal ve parlak kağıt ve etiketler dahil çok çeşitli kağıt tiplerine baskı yapabilir
- Benzersiz kafa koruma sistemi, baskı nozullarının tıkanmasını önler
- 19,7ppm'ye kadar yüksek baskı hızı
- Micro Piezo inkjet teknolojisi
- Mürekkep kartuşu sipariş kodları:  
Cyan: C13S020564  
Macenta: C13S020565  
Sarı: C13S020566  
Siyah: C13S020563
- Standart olarak USB, Paralel ve Ethernet (LAN 100/10BASE) arabirimleri

Epson tarafından yeni geliştirilen GP Serisi, endüstriyel güçteki inkjet yazıcılarda yeni bir çağı müjdelemektedir. Bir itmeli besleme ünitesi ve taslak modunda 19,7 ppm hız ile GP Serisi, sürenin kritik önem taşıdığı hızlı çalışma ortamlarında büyük hacimli tek sayfa baskının üstesinden gelebilir.

Epson pigmentli mürekkep ile GP Serisi, olağanüstü baskı sonuçlarının yanı sıra suya, kimyasallara, solmaya ve dağılmaya mükemmel direnç sağlar. Maksimum 5760x1440 dpi çözünürlük ile net ve keskin barkodlar ve fotoğraflar basmak mümkündür. Yüksek kapasiteli ve uygun fiyatlı kartuşlar, değiştirilmeleri gerekene kadar daha uzun süreli baskı işine olanak sağlar ve devrimsel nitelikteki baskı kafası koruma sistemi nozulların tıkanmasına neden olan toz ve kiri azaltır. Bu düzeyde bir dayanıklılık GP Serisini hastaneler, laboratuvarlar, süpermarketler, ofisler ve depolar dahil farklı ortamlar için ideal hale getirir.

Klasik nokta vuruşlu yazıcıların tersine GP Serisi, sessiz inkjet baskı sayesinde ortamdaki huzuru korur. Daha az güç tüketimi, enerji konusunda bilinçli ofisler için büyük bir avantajdır. Zorlu çalışma ortamları için tasarlanan GP Serisi, üzerinde 20 kg'ye kadar ağırlığa dayanır ve yan taraftaki büyük tutamaklar yazıcının taşınmasını kolaylaştırır. Eğer nokta vuruş teknolojisine bir alternatif arıyorsanız, GP Serisi, tek bir yazıcıda hızlı ve yüksek kaliteli baskı sunar.

GP-C831, serinin renkli modeli, GP-M831 ise siyah beyaz modelidir.



Uygun fiyatlı siyah beyaz baskı için GP-M831.



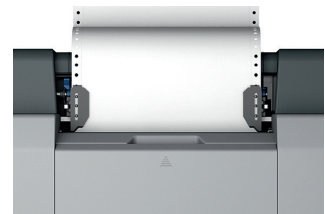
Renkli baskı için yüksek kaliteli mürekkep seti.



Baskı başına daha düşük maliyet için 2 siyah kartuş.



Yazıcı paneli yazıcının durumunu açık bir şekilde gösterir.



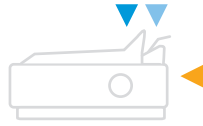
Benzersiz itmeli besleme, çeşitli kağıt ve etiket kağıtlarında mükemmel sonuçlar verir.



## Epson LX-350

YENİ

Kompakt boyutları sayesinde Epson LX-350, kısıtlı alana sahip ön ve arka ofis uygulamaları için ideal 9 pinli yazıcı olmanın yanı sıra ölçüm ve denetim sistemleri için de düşük maliyetli bir çözüm sunar. Otomatik geçişli USB, seri ve paralel arabirimlerle, LX-350 esnek bağımsız bağlantı özelliklerine sahiptir.



### 9 PINLİ NOKTA VURUŞLU YAZICI

#### Temel özellikler

- Kompakt 9 pinli dar kolon yazıcı
- Saniyede 357 karaktere kadar yüksek hız (12cpi)
- 10.000 saatlik MTBF ile sağlam yazıcı
- 5 parçalı formlara kadar baskı (1 asıl + 4 kopya)
- Çok yönlü üst ve arka kağıt yolları
- 8 dahili barkod yazı tipi
- USB, paralel ve seri arabirimler
- 400 milyon darbe/tel güvenilir baskı kafası ömrü
- Yaklaşık 4 milyon karakterlik uzun ömürlü şerit

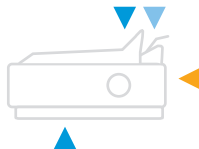
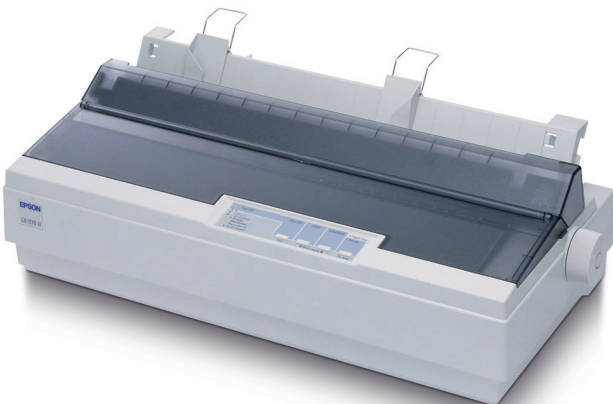
#### Seçenekler

- Rulo kağıt tutucu

Seçenekler ve sarf malzemeleri için bkz. sayfa 25-27.

## Epson LX-1170II

Epson LX-1170II hafif iş yükleri için ideal bir 9 pinli yazıcıdır. Bir orijinal artı dört nüsha kopyalama özelliği bu cihazı veri raporlama (örn. telefon istatistikleri ve çağrı kayıtları, yardım masası ve bilgisayar sistemi raporlama), listeleme, sevkiyat belgeleri, ölçüm ve kontrol sistemleri dahil çeşitli ortamlar için uygun bir yazıcı kılar.



### 9 PINLİ NOKTA VURUŞLU YAZICI

#### Temel özellikler

- 9 pin genişliğinde kolon yazıcı
- Saniyede 337 karaktere kadar yüksek hız (12cpi)
- 10.000 saatlik MTBF ile sağlam yazıcı
- 5 parçalı formlara kadar baskı (1 asıl + 4 kopya)
- Çok yönlü üst, alt ve arka kağıt yolları
- 8 dahili barkod yazı tipi
- USB, paralel ve seri arabirimler
- 400 milyon darbe/tel güvenilir baskı kafası ömrü
- Yaklaşık 3 milyon karakterlik uzun ömürlü şerit

#### Seçenekler

- 50 tek sayfa besleyici
- Rulo kağıt tutucu
- İtme/çekme birimi

Seçenekler ve sarf malzemeleri için bkz. sayfa 25-27.

	Standart	İsteğe Bağlı
Sürekli	▲	▲
Tek sayfa	▲	▲

## Epson FX-890/890A

Bu dar kolon yazıcı yüksek hızla en yüksek güvenilirliği bir araya getirir. Arızalar arası 52 milyon satırlık ortalama hacmiyle orta ve büyük hacimli baskı işleri için idealdir. Kağıt önden, üstten, arkadan veya alttan beslenebilir, ikinci bir sürekli kağıt formu olarak kullanılmak üzere ek bir itme/çekme birimi eklenebilir. Bu, depolar, toptancılar, nakliye araçları ve finans departmanları için mükemmel bir özelliktir. Zorlu baskı ortamları için FX-890A modeli, daha sağlam ve şok emici bir tasarıma sahiptir.



### 9 PINLİ NOKTA VURUŞLU YAZICI

#### Temel özellikler

- Kompakt 9 pinli dar kolon yazıcı
- Saniyede 680 karaktere kadar yüksek hız (12cpi)
- 20.000 saatlik MTBF ile sağlam yazıcı
- 6 parçalı formlara kadar baskı (1 asıl + 5 kopya)
- Çok yönlü üst, alt ve arka kağıt yolları
- USB, paralel ve seri arabirimler
- 400 milyon darbe/tel güvenilir baskı kafası ömrü
- Yaklaşık 7.5 milyon karakterlik uzun ömürlü şerit

#### Sadece FX-890A:

- Daha fazla güvenlik için kilitli ön kapak
- Takviyeli akrilik yırtma çubuğu
- Şok emici kapak ve sayfa besleyici

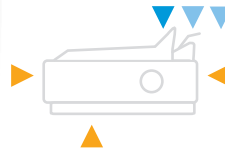
#### Seçenekler

- 150 veya 50 sayfalık tek sayfa besleyici
- Ön sayfa ve kağıt kılavuzu
- Ek itme/çekme birimi
- Rulo kağıt tutucu
- Kablolu ağ arabirimi, seri arabirim

Seçenekler ve sarf malzemeleri için bkz. sayfa 25-27.

## Epson FX-2190/2190N

Bu geniş kolon yazıcı yüksek hızlı baskıyla mükemmel güvenilirliği bir araya getirir. Arızalar arası 52 milyon satırlık ortalama hacmiyle orta ve büyük hacimli baskı işleri için uygundur. Kağıt önden, üstten, arkadan veya alttan beslenebilir ve ilave itme/çekme birimi ikinci bir sürekli kağıt formunu depolayabilir ki bu da ticari ve endüstriyel ortamlar için ideal bir özelliktir. FX-2190N modelinin ağ versiyonu da mevcuttur.



### 9 PINLİ NOKTA VURUŞLU YAZICI

#### Temel özellikler

- 9 pin genişliğinde kolon yazıcı
- Saniyede 680 karaktere (12 cpi) kadar kendi sınıfının en hızlı yazıcılarından biri
- 20.000 saatlik MTBF ile sağlam yazıcı
- 6 parçalı formlara kadar baskı (1 asıl + 5 kopya)
- Çok yönlü ön, üst, alt ve arka kağıt yolları
- USB ve seri arabirimler
- 400 milyon darbe/tel güvenilir baskı kafası ömrü
- Yaklaşık 12 milyon karakterlik uzun ömürlü şerit

#### Seçenekler

- 150 veya 50 sayfalık tek sayfa besleyici
- Ön sayfa kılavuzu
- Ön kağıt kılavuzu
- Ek itme/çekme birimi
- Rulo kağıt tutucu
- Kablolu ağ arabirimleri, seri arabirim

Seçenekler ve sarf malzemeleri için bkz. sayfa 25-27.

## Epson DFX-9000/9000N

Epson DFX-9000 en zorlu işler için daha önce görülmemiş düzeyde hız ve güvenilirlik sağlayan yüksek baskı hacimli bir yazıcıdır. Gelişmiş kağıt kullanımı çeşitli kağıt tiplerini kapsarken, standart ön ve arka itme birimleri sürekli kağıdın farklı türleri arasında kolayca değiştirilebilir. İsteğe bağlı bir delgeç, kağıt son işlem özellikleri sunar. DFX-9000N modelinin ağ versiyonu da mevcuttur.



### 9 PİNLİ NOKTA VURUŞLU YAZICI

#### Temel özellikler

- 4 adet 9 pin genişliğinde kolon yazıcı
- Saniyede 1450 karaktere kadar yüksek hız (12cpi)
- 20.000 saatlik MTBF ile sağlam yazıcı
- 10 parçalı formlara kadar baskı (1 asıl + 9 kopya)
- Çok yönlü ön ve arka kağıt yolları
- USB, paralel ve seri arabirimler
- 400 milyon darbe/tel güvenilir baskı kafası ömrü
- Yaklaşık 15 milyon karakterlik uzun ömürlü şerit
- Otomatik merdane boşluğu ayarı

#### Seçenekler

- Çekme birimi
- Delgeç
- Kablolü ağ arabirimleri
- Yazıcı kabini (Sipariş kodu 7102677)

Seçenekler ve sarf malzemeleri için bkz. sayfa 25-27.

## Epson LQ-50

Sadece 275 x 240 x 153 mm'lik küçük boyutuyla Epson LQ-50 hemen her yere sığar. Bu 24 pinli, 50 kolonlu nokta vuruşlu yazıcı 6 inç kağıt kullanmaktadır; kargo araçları ve küçük dükkan tezgahları gibi yer tasarrufunun çok önemli olduğu yerler için idealdir. İsteğe bağlı koruyucu rulo kağıt kapağıyla kullanıldığı zaman tozlu veya kirli ortamlar için bile uygundur.



### 24 PİNLİ NOKTA VURUŞLU YAZICI

#### Temel özellikler

- 24 pinli dar kolon yazıcı, 50 kolon
- Saniyede 360 karaktere kadar yüksek hız (12cpi)
- 10.000 saatlik MTBF ile sağlam yazıcı
- 3 parçalı formlara kadar baskı (1 asıl + 2 kopya)
- USB ve paralel arabirimler
- 200 milyon darbe/tel güvenilir baskı kafası ömrü
- 3 milyon karakterlik uzun ömürlü şerit

#### Seçenekler

- Rulo kağıt tutucu

Seçenekler ve sarf malzemeleri için bkz. sayfa 25-27.

	Standart	İsteğe Bağlı
Sürekli	▲	▲
Tek sayfa	▲	▲

## Epson LQ-350

YENİ

Kompakt bir yazıcı olan Epson LQ-350, yerin sınırlı olduğu ön ve arka büro uygulamaları, ölçüm ve kontrol sistemleri için ideal bir yazıcıdır. Bir orijinal artı üç nüsha kopyalama özelliği, bu 24 pinli yazıcıyı, güvenilir hafif hizmet yazıcısının gerekli olduğu satış noktası uygulamaları için ideal bir yazıcı haline getirmektedir.



### 24 PİNLİ NOKTA VURUŞLU YAZICI

#### Temel özellikler

- Kompakt 24 pinli dar kolon yazıcı
- Saniyede 416 karaktere kadar yüksek hız (12cpi)
- 10.000 saatlik MTBF ile sağlam yazıcı
- 4 parçalı formlara kadar baskı (1 asıl + 3 kopya)
- Çok yönlü üst ve arka kağıt yolları
- 8 dahili barkod yazı tipi
- USB, paralel ve seri arabirimler
- 400 milyon darbe/tel güvenilir baskı kafası ömrü
- Yaklaşık 2.5 milyon karakterlik uzun ömürlü şerit

#### Seçenekler

- Rulo kağıt tutucu

## Epson LQ-590

40 milyon satırlık arızalar arası ortalama hacim ve Saniyede 529 karakterlik yüksek baskı hızıyla bu son derece dayanıklı yazıcı, orta ve büyük baskı hacimleri için idealdir. Esnek kağıt yönetimi kağıdın önden, üstten, arkadan ve alttan eklenmesini sağlar, ön sayfa kılavuzu küçük kağıt türlerinin bile önden beslenmesine olanak tanır. Tipik uygulamaları etiketler, barkodlar ve satış noktası fatura baskısıdır.



### 24 PİNLİ NOKTA VURUŞLU YAZICI

#### Temel özellikler

- Saniyede 529 karaktere kadar çok yüksek hızlı baskı (12 cpi)
- 1 orijinal + 4 kopya kopyalama özelliği
- 20.000 çalışma saati MTBF ile son derece dayanıklı yazıcı
- 400 milyon darbe/tel güvenilir baskı kafası ömrü
- 5 milyon karakterlik uzun şerit ömrü
- Çok yönlü ön, üst, arka ve alt kağıt yolları
- Düşük-gürültü modunda 49 dB(A)'ya kadar ses azaltma

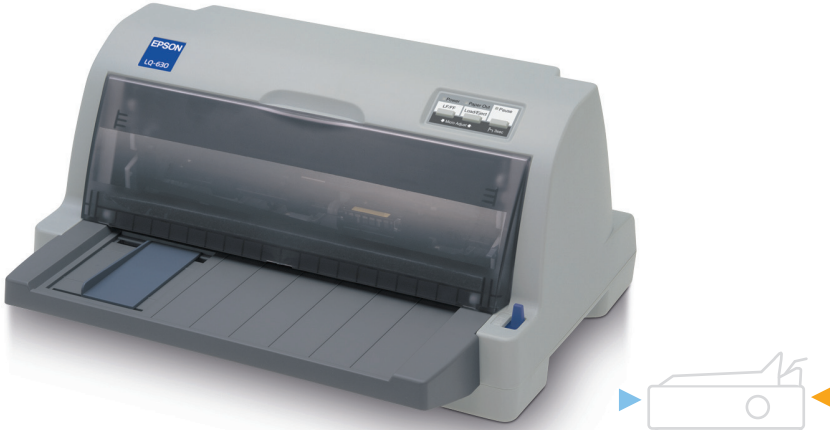
#### Seçenekler

- 150 veya 50 sayfalık tek sayfa besleyici
- Ön kağıt kılavuzu
- Ek itme/çekme birimi
- Rulo kağıt tutucu
- Kablolu ağ arabirimleri, seri arabirim

Seçenekler ve sarf malzemeleri için bkz. sayfa 25-27.

## Epson LQ-630

Bu yazıcı, kapladığı az yer (39 cm x 31 cm), 80 karakterlik kolon genişliği ve saniyede 360 karaktere kadar baskı hızıyla perakende mağazaları, doktor ameliyathaneleri, bilet gişeleri ve endüstriyel, ticari ve hizmet şirketleri gibi kısıtlı alana sahip ortamlar için idealdir.



### 24 PİNLİ NOKTA VURUŞLU YAZICI

#### Temel özellikler

- 24 pinli dar, düz yataklı kolon yazıcı
- Saniyede 360 karaktere kadar yüksek hız (12cpi)
- 6.000 saatlik MTBF ile sağlam yazıcı
- 5 parçalı formlara kadar baskı (1 asıl + 4 kopya)
- USB ve paralel arabirimler
- 200 milyon darbe/tel güvenilir baskı kafası ömrü
- Yaklaşık 2 milyon karakterlik uzun ömürlü şerit

Seçenekler ve sarf malzemeleri için bkz. sayfa 25–27.

## Epson LQ-680Pro

Güvenilir düz yataklı baskı için kesintisiz bir düz kağıt yolu ile son derece dayanıklı bir yazıcı. Epson LQ-680Pro, optimize baskı kalitesi ve optimize kağıt besleme için otomatik kağıt kalınlık ayarını da içerir, farklı kağıt türleri arasında sık değişiklikler için idealdir. Çeşitli kalınlıktaki kağıtları kullanır (örn. bindirme formları ve etiketler) ve kolay basmalı düğmeli kağıt kaynak seçimine sahiptir (örn. tek sayfa ve sürekli kağıt arasında).



### 24 PİNLİ NOKTA VURUŞLU YAZICI

#### Temel özellikler

- 24 pinli, 106 kolonlu, düz yataklı kolon yazıcı
- Saniyede 413 karaktere kadar (10 cpi)
- 10.000 saatlik MTBF ile sağlam yazıcı
- 6 parçalı formlara kadar baskı (1 asıl + 5 kopya)
- Paralel ve Tip B arabirimler
- 400 milyon darbe/tel güvenilir baskı kafası ömrü
- Yaklaşık 2 milyon karakterlik uzun ömürlü şerit
- Otomatik merdane boşluğu ayarı

#### Seçenekler

- 150 tek sayfa besleyici
- Rulo kağıt tutucu
- Kablolu ağ ve seri arabirimler

Seçenekler ve sarf malzemeleri için bkz. sayfa 25–27.

	Standart	İsteğe Bağlı
Sürekli	▲	▲
Tek sayfa	▲	▲

## Epson LQ-690

Epson LQ-690, hız, güvenilirlik, şerit ömrü ve kullanım kolaylığının önemli olduğu durumlarda en iyi nokta vuruş performansını sağlar. LQ-690, ayrıca tek sayfa, sürekli kağıt, etiketler, zarflar ve kartları da kullandığından çok yönlüdür. Yenilikçi Baskı Hızı Artırıcı özelliği Windows'tan hızlı bit görüntü verisi baskısına olanak tanır.



### 24 PİNLİ NOKTA VURUŞLU YAZICI

#### Temel özellikler

- 24 pinli, orta ağırlıkta iş için düz yataklı kolon yazıcı
- Saniyede 529 karaktere kadar yüksek hız (12cpi)
- 20.000 saatlik MTBF ile sağlam yazıcı
- 7 parçalı formlara kadar baskı (1 asıl + 6 kopya)
- USB ve paralel arabirimler
- 400 milyon darbe/tel güvenilir baskı kafası ömrü
- Yaklaşık 10 milyon karakterlik uzun ömürlü şerit

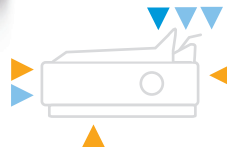
#### Seçenekler

- Rulo kağıt tutucu

Seçenekler ve sarf malzemeleri için bkz. sayfa 25–27.

## Epson LQ-2090

Arızalar arasında 40 milyon satırlık ortalama hacmiyle son derece sağlam bir yazıcı. Saniyede 529 karakterlik yüksek baskı hızı ile orta ve büyük baskı hacimleri için ideal bir çözüm haline gelir. Epson LQ-2090 önden, üstten, arkadan ve alttan kağıt yerleştirmeye olanak veren esnek kağıt yönetimi ile etkileyicidir. Ön kağıt kılavuzu, küçük sayfaların bile önden yerleştirilmesini kolay hale getirir.



### 24 PİNLİ NOKTA VURUŞLU YAZICI

#### Temel özellikler

- 24 pinli genişliğinde kolon yazıcı
- Saniyede 529 karaktere kadar yüksek hız (12cpi)
- 20.000 saatlik MTBF ile sağlam yazıcı
- 5 parçalı formlara kadar baskı (1 asıl + 4 kopya)
- USB, paralel ve Tip B arabirimler
- 400 milyon darbe/tel güvenilir baskı kafası ömrü
- 8 milyon karakterlik uzun ömürlü şerit

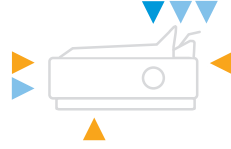
#### Seçenekler

- 150 veya 50 sayfalık tek sayfa besleyici
- Ön sayfa kılavuzu
- Ek itme/çekme birimi
- Rulo kağıt tutucu
- Kablolu ağ arabirimleri, seri arabirim

Seçenekler ve sarf malzemeleri için bkz. sayfa 25–27.

## Epson LQ-2190/2190N

Epson LQ-2190, 24 pinli geniş formatlı bir yazıcıdır ve öncülleri (LQ-2180) gibi hızlı, esnek, maliyetçe uygun ve yüksek seviyede güvenilir bir baskı çözümdür. Geniş baskı hacimlerini yüksek harf kalitesi ile bir araya getirir, faturalar, irsaliyeler, envanter listeleri veya hatta etiketler gibi uygulamalar için idealdir. LQ-2190N modelinin ağ versiyonu da mevcuttur.



### 24 PİNLİ NOKTA VURUŞLU YAZICI

#### Temel özellikler

- 24 pinli genişliğinde kolon yazıcı
- Saniyede 576 karaktere kadar yüksek hız (12cpi)
- 20.000 saatlik MTBF ile sağlam yazıcı
- 6 parçalı formlara kadar baskı (1 asıl + 5 kopya)
- USB, paralel ve Tip B arabirimler
- 400 milyon darbe/tel güvenilir baskı kafası ömrü
- Yaklaşık 15 milyon karakterlik uzun ömürlü şerit
- Ön sayfa kılavuzu

#### Seçenekler

- Ek çekme birimi
- Rulo kağıt tutucu
- Kablolu ağ arabirimleri, seri arabirim

Seçenekler ve sarf malzemeleri için bkz. sayfa 25-27.

## Epson DLQ-3500

Bu yazıcı, son derece güvenilir yüksek hızlı baskı sunar. 8 parçalı kağıt üzerine baskı özelliği, çok nüshalı formlar için özellikle kullanışlıdır, otomatik yüklemeli ön sayfa beslemesi, kağıt tutmalı arka çekme birimi beslemesi ve isteğe bağlı otomatik bir tek sayfa beslemesi ile üçe kadar kağıt yolu çok yönlü kağıt kullanımı sağlar. Hem siyah hem de renkli kumaş şeritler ile tedarik edilir.



### 24 PİNLİ NOKTA VURUŞLU YAZICI

#### Temel özellikler

- 24 pinli geniş kolon, düzyataklı yazıcı
- Saniyede 550 karaktere varan hız (10 cpi)
- 10.000 saatlik MTBF ile sağlam yazıcı
- 8 parçalı formlara kadar baskı (1 asıl + 7 kopya)
- USB, paralel ve Tip B arabirimler
- 400 milyon darbe/tel güvenilir baskı kafası ömrü
- 6 ila 9 milyon karakterlik (siyah) uzun ömürlü şerit
- Renkli baskı
- Ön sayfa kılavuzu
- Otomatik merdane boşluğu ayarı

#### Seçenekler

- 250 tek sayfa besleyici
- Otomatik sayfa hizalama birimi
- Kablolu ağ arabirimleri, seri arabirim

Seçenekler ve sarf malzemeleri için bkz. sayfa 25-27.

	Standart	İsteğe Bağlı
Sürekli	▲	▲
Tek sayfa	▲	▲

# KATALUNYA BAŞARI ÖYKÜSÜ

İspanyol eğitim sisteminde, öğrencilerin akademik verilerinin kaydını tutmak için genellikle hesap cüzdanları kullanılır. Bu her ne kadar ulusal bir uygulama olsa da verilerin hesap cüzdanlarında kaydedilmesi yöntemine yerel hükümetler tarafından karar verilir.

Junta de Castilla y León (Castile ve León Özerk Topluluğu), 2,5 milyon nüfusuyla İspanya'daki kendi kendini yöneten on yedi özerk topluluğun en büyüğüdür. Junta de Castilla'daki okullarda, öğrencilerinin akademik kayıtlarını hesap cüzdanlarına girerken kullanılan basılı etiketler ayrı ayrı basılıyor ve defterlere yapıştırılıyordu.

## ÖĞRENCİLERİN HESAP CÜZDANLARI İÇİN MÜKEMMEL YAZICI

Bu basılı etiketlerin sahtesinin yapılması veya değiştirilmesi kolay olduğundan, özerk topluluk, doğrudan hesap cüzdanlarının üzerine baskı yapmanın daha uygun olduğuna karar verdi. Aynı zamanda topluluk, tek bir cüzdanın birinci ve ikinci dönem boyunca kullanılabilmesi için daha fazla sayfa olan daha kalın hesap cüzdanları kullanmak istemiştir.

Epson, PLQ-20 hesap cüzdanı yazıcısını daha kalın hesap cüzdanlarına baskı yapabilecek şekilde özelleştirerek mükemmel bir çözüm sunmuştur. Bu, Junta de Castilla'daki okullara kapak dahil 46 sayfalık hesap cüzdanları üzerine baskı yapma esnekliği getirmiştir.

Dahası PLQ-20, yüksek kaliteli ve uzun ömürlü baskılar ile hesap cüzdanı girişlerini taklit etme girişimlerini de azaltır.

Bazı okulların BT altyapısı temel düzeyde olduğundan Epson, yazıcı kurulumunu olabildiğince kolaylaştırmak için Windows sürücülerini sağlamıştır.

Junta de Castilla, Epson'un çözümünden memnun kalmış ve başlangıç için 1.000 adet PLQ-20 yazıcı satın almıştır.

## ÇÖZÜM

**PLQ-20 modelinin özelleştirilmesi ile Epson, Junta de Castilla'daki okullara, doğrudan öğrencilerin hesap cüzdanlarının yüzeyine baskı yapma olanağı tanıyarak, bu sorunun çözümü olarak sunuldu.**



## Epson PLQ-22/M

### Epson PLQ-22CS/CSM

Epson PLQ-22 Serisi, banka şubeleri, postaneler ve kamu kuruluşlarına toplam sahip olma maliyeti düşük, çok sessiz bir yazıcı sunuyor. Saniyede 576 karakter baskı hızıyla PLQ-22 Serisi, hesap cüzdanı, pasaport, bilet ve vize dahil çeşitli kağıt tiplerine baskı yapmak için idealdir. Müşteriler ve personel, bu hesap cüzdanı yazıcısının 51dBA kadar düşük gürültü seviyesindeki sessiz çalışmasını takdir edeceklerdir.

Ayrıca verimli çalışır. Baskı hızı arttırıcısıyla Windows ortamlarında bit görüntü verilerinin hızlı yazdırılmasını sağlayarak kuyrukları kısaltmaya yardımcı olur. Diğer yandan yüksek hassaslığa sahip MICR/OCR (CS ve CSM modelleri) ve MSRW (M ve CSM modelleri) kafaları, çek ve hesap cüzdanlarının akıcı ve sorunsuz bir şekilde yazdırılmasını sağlar.

Önemli miktarda maliyet ve enerji tasarrufu sağlayan PLQ-22/22M, ENERGY STAR® onaylıdır ve bekleme sırasında 4,5 W değerinde çok düşük bir güç tüketimi vardır. Toplam maliyeti daha da azaltarak taslak modunda şerit değişiklikleri arasında 10 milyon civarı karaktere kadar baskı yapabilir.

PLQ-22 Serisi, 128 KB belleği ve 2,6 mm kalınlığa kadar hesap cüzdanı kapasitesi sayesinde mükemmel hesap cüzdanı kullanımı ve veri işleme esnekliğini sunar.

Kurulumu kolay seri, çoğu BT ortamına kolayca uyum sağlaması için standart olarak paralel, seri ve USB arabirimleri artı bir dizi emülasyon seçeneğine sahiptir.

#### 24 PINLİ NOKTA VURUŞLU YAZICI

##### Temel özellikler

- 24 pinli, 94 kolonlu, düz yataklı hesap cüzdanı yazıcısı
- Zamandan tasarruf sağlayan otomatik sayfa hizalama ve baskı kafası ayarı
- Saniyede 576 karaktere kadar yüksek hız (12cpi)
- 10.000 saatlik MTBF ile sağlam yazıcı
- Olivetti PR2E, Epson ESC/P2 ve IBM PPDS emülasyonları ile herhangi bir BT ortamına entegrasyonu kolay
- Hassas MICR/OCR/MSRW veri okuma (seçili modeller)
- ENERGY STAR onaylı (CS ve CSM modelleri hariç)
- USB, paralel ve seri arabirimler
- 400 milyon darbe/tel güvenilir baskı kafası ömrü
- Yaklaşık 5 milyon karakterlik uzun ömürlü şerit

##### Seçenekler

- MICR/OCR kafası (CS/CSM modeli)
- MSRW kafası (M/CSM modeli)
- 3 portlu dahili USB göbeği (CSM HUB modeli)
- Bir üst kağıt tepsi ve arka kağıt kılavuzu içeren alan tasarrufu kiti

Seçenekler ve sarf malzemeleri için bkz. sayfa 25-27.



Kompakt tasarımıyla az yer kaplar.



Saniyeler içinde şerit kartuşu değişimi.



Kolay kağıt yükleme ve önden çalıştırma.



## Epson PLQ-20/M Epson PLQ-20D/DM

Epson PLQ-20 Serisi, banka ve kamu yönetimi ofislerindeki tüm resepsiyon uygulamaları için uygundur. PLQ-22 Serisi saniyede 576 karakter baskı hızına sahiptir ve hesap cüzdanı, pasaport, bilet ve vize dahil çeşitli kağıt tiplerine baskı yapabilir. Otomatik baskı kafası ayarlama özelliğiyle, 2,6 mm kalınlığa kadar kağıtlara baskı yapabilir ve kolay kullanım için otomatik sayfa hizalama özelliği bulunur. 10.000 saatlik MTBF ile bu darbeli yazıcı, uzun süre kullanılacak şekilde üretilmiştir.



### 24 PINLİ NOKTA VURUŞLU YAZICI

#### Temel özellikler

- 24 pinli, 94 kolonlu, düz yataklı hesap cüzdanı yazıcısı
- Zamandan tasarruf sağlayan otomatik sayfa hizalama ve baskı kafası ayarı
- Saniyede 576 karaktere kadar yüksek hız (12cpi)
- 10.000 saatlik MTBF ile sağlam yazıcı
- Olivetti PR2E, Epson ESC/P2 ve IBM PPDS emülasyonları ile herhangi bir BT ortamına entegrasyonu kolay
- Hassas MSRW veri okuma (seçili modeller)
- ENERGY STAR onaylı
- USB, paralel ve seri arabirimler
- 400 milyon darbe/tel güvenilir baskı kafası ömrü
- Yaklaşık 5 milyon karakterlik uzun ömürlü şerit

#### Seçenekler

- MSRW kafası (M modeli)
- İkili seri port (D ve DM modelleri)
- Bir üst kağıt tepsi ve arka kağıt kılavuzu içeren alan tasarrufu kiti

Seçenekler ve sarf malzemeleri için bkz. sayfa 25–27.

	PLQ-20	PLQ-20M	PLQ-20D	PLQ20DM	PLQ-22	PLQ-22M	PLQ-22CS	PLQ-22CSM
MSRW	-	●	-	●	-	-	-	●
Çift kullanıcı paylaşımı	Ağ paylaşımı üzerinden	Ağ paylaşımı üzerinden	İkili seri port	İkili seri port	Ağ paylaşımı üzerinden	Ağ paylaşımı üzerinden	Ağ paylaşımı üzerinden	Ağ paylaşımı üzerinden
Tarama	-	-	-	-	-	-	●	●
MICR/OCR	-	-	-	-	-	-	●	●
IR	-	-	-	-	-	-	●	●



# BANKALAR İÇİN EPSON ÇÖZÜMLERİ

Doğruluk, performans, güvenilirlik, güvenlik, kullanım kolaylığı. Tüm bu nitelikleri yenilikçi baskı ve tarama teknolojisi ile sağlayan Epson çek tarayıcıları, elektronik çek saklama işlemini perakendeciler ve finans kuruluşları için kolay uygulanır hale getirmektedir.

## Epson TM-S9000MJ

YENİ

Çift taraflı renkli tarama, ciro inkjet baskı ve termal fiş baskısını tek bir kompakt cihazda bir araya getiriyor ve hız ve hassasiyette yeni standartları belirliyor. Çekler, otomatik çarpıklık giderme ve arkaplan gürültü filtreleme özelliklerinin yanı sıra 200 dpm'ye varan hızlarda taranabiliyor.

Fotoğraflı kimlik kartları ve tekli sayfalar da hızlı ve tıpatıp taranabiliyor. Ekstra geniş ciro baskı alanı, ciro için gereken tüm bilgilerin basılmasına olanak verir. Fişler, gri ton logolar yazdırma seçeneğiyle birlikte ve kağıt kullanımını yüzde 30'a kadar azaltarak 300 mm/saniyeye varan hızlarda yazdırılır.



### 3'ü 1 ARADA TARAYICI ve YAZICI

#### Temel özellikler

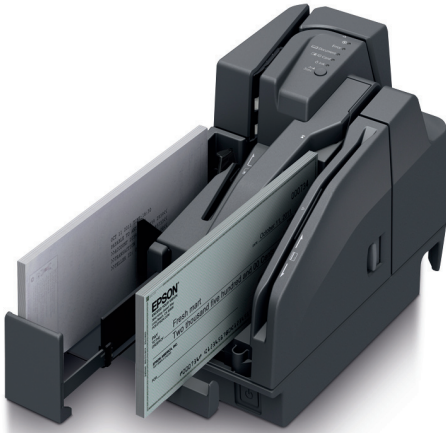
- Gerçekten hepsi bir arada renkli çek tarayıcı, ciro yazıcı ve makbuz yazıcı
- Kompakt tasarımı ile tezgah alanından tasarruf edin
- 200 dpm'ye kadar çift taraflı, tam renkli çek tarama
- Ekstra geniş ciro yazdırma alanı: 16 satıra kadar
- 300 mm/saniyeye varan hızlarda, son derece verimli gri tonlamalı fiş baskısı
- Fotoğraflı kimlik ve tek sayfa tarama
- %99,9'dan fazla MICR tanıma hassasiyeti
- Ayrıca MSR okuyucu ve USB göbek ile de kullanılabilir

Tarama yöntemi	Temas Görüntü Sensörü
Tarama hızı	800 mm/sn
Kağıt boyutları (mm) (Y - U)	60 - 120x120 - 235
Baskı yöntemi	Tek sayfa kağıt ünitesi: Satır inkjet/Rulo kağıt ünitesi: Termal satır baskısı
Baskı hızı	Tek sayfa kağıt ünitesi: 800 mm/sn/Rulo kağıt ünitesi: 300 mm / sn
Baskı yüksekliği	Tek sayfa kağıt ünitesi: 50,8 mm
Arabirimler	USB
Güç kaynağı	Özel AC adaptörü (dahil)
Boyutlar (mm) (GxDxY)	Tek cepli model: 250x374,8 (dış cep ile birlikte 263,8) x177 İki cepli model de mevcuttur
Ağırlık	5 kg

## Epson TM-S2000MJ

YENİ

Epson TM-S2000MJ, çekler, makbuzlar ve sayfaların etkin bir şekilde işlenmesi için çift taraflı renkli tarama ve inkjet ciro yazdırmayı tek bir kompakt cihazda bir araya getiriyor.



### 2'si 1 ARADA TARAYICI ve YAZICI

#### Temel özellikler

- Çift taraflı, ciro yazıcılı tam renkli tarayıcı
- 200 dpm'ye kadar hızlı ve hassas
- Ekstra geniş ciro yazdırma alanı
- Fotoğraflı kimlik kartları da hızlı ve hatasız biçimde taranabiliyor
- 100 sayfalık otomatik sayfa besleyici

Tarama yöntemi	Temas Görüntü Sensörü
Tarama hızı	800 mm/sn
Kağıt boyutları (mm) (Y - U)	60 - 120x120 - 235
Baskı yöntemi	Satır inkjet
Baskı hızı	800 mm/sn
Baskı yüksekliği	50,8 mm
Arabirimler	USB
Güç kaynağı	Özel AC adaptörü (dahil)
Boyutlar (mm) (GxDxY)	Tek cepli model: 142x374,8 (dış cep ile birlikte 263,8) x177  İki cepli model de mevcuttur
Ağırlık	4,5 kg

## Epson TM-S1000

Finansal ve kurumsal pazarlarda kaçınılmaz olan tarama işlemine güvenilirlik ve yenilik katın. Masaüstü tarama pazarında en yüksek MICR hassasiyetini elde edin ve süreci hızlı, kolay ve birinci sınıf hale getirin.



### ÇEK VE MAKBUZ TARAYICI

#### Temel özellikler

- Çek ve belge tarama işleminde yüksek doğruluk
- Dakikada 60 çeke kadar işlem
- Düşürmeli otomatik sayfa besleyici ve 2 cep
- 26,95 x 10,26 cm'lik geniş görüntü tarama alanı

Tarama yöntemi	Temas Görüntü Sensörü
Tarama hızı	500 mm/sn
Kağıt boyutları (mm) (Y - U)	120x68 - 235x120
Arabirimler	USB
Güç kaynağı	Özel AC adaptörü (dahil)
Boyutlar (mm) (GxDxY)	176x355x160
Ağırlık	4 kg



product  
design  
award

2009 ■

# POSTANELER İÇİN EPSON YAZICILAR

20'den fazla Avrupa ülkesinde, postanelerdeki birçok farklı türde malzeme için tercih edilen marka Epson'dur. 16.000 şubesi bulunan İngiltere Postaneleri buna mükemmel bir örnektir. Şirket, marka imajını iyileştirmek için sağlam çalışan, güvenli bir çözüme ihtiyaç duyuyordu.

## Epson'un çözümü

Epson TM-J7100 inkjet yazıcı daha hızlı, daha sessizdir ve ek güvenlik için iki renkli yüksek kaliteli logoları yazdırabilir. 30.000 adetlik yazıcı filusunda, mükemmel fiyat için düşük maliyetli sarf malzemeleri ile çok güvenilirdir. Temel özelliklerinden birisi, ilerideki değişiklikleri karşılamaya yönelik dahili esnekliği sayesinde, mevcut emülasyona kolaylıkla uyum sağlayabilmesi oldu.

## Epson TM-J7000 Serisi

Bu kompakt çok işlevli inkjet yazıcı ve çek işlemcisi ile hızlı, sorunsuz perakende ve bankacılık satış noktası işlemlerinin keyfini çıkarın. Grafik ve barkodlar içeren yüksek kaliteli 2 renkli fiş ve slipler üreterek, müşteri deneyimini ve işletme veriminizi geliştirin. Parlak, göz alıcı renkli logolar, kuponlar ve reklamlarla faturalarınızda gerçek bir fark yaratın. Müşteri çeklerini saniyeler içinde basın ve tasdik edin.

Sınıfının lideri baskı hızı ve yüksek çözünürlüklü 2 renkli grafikleri ile baskılar kalıcıdır ve uzun süre canlı kalır. Bu çok işlevli yazıcının tekli yerleştirme sistemi ile 12 saniye kadar kısa sürede çekleri yazdırın ve ciro edin.

## FİŞ, SLİP (CİRO SEÇENEĞİ)

### Temel özellikler

- 14,3 metin satırı/saniyeye varan sınıfının lideri hız
- SmartPass teknolojisiyle tek geçişte çek yazdırma
- Uygun maliyetle dayanıklı ve güvenilir
- Yüksek çözünürlüklü 2 renkli baskı
- 1,5 milyon kesim otomatik kesici ömrü, iki arıza arası ortalama 50 milyon satırlık çalışma
- 20 milyon karaktere kadar kullanılabilen uzun ömürlü mürekkep kartuşları
- Eşsiz mürekkep püskürtme teknolojisi sayesinde kalite ve verim
- Katlanmış veya buruşmuş çeklerle kullanılabilir



**“TM-J7100 yazıcı, mükemmel bir müşteri hizmeti sunmamıza yardımcı olarak beklentilerimizi karşılamaktan daha fazlasını yaptı.”**

**Andy McLean, İngiltere Postaneleri Hizmet Sağlama Müdürü**

## Epson TM-L90

Yüksek kaliteli 1 ve 2 renkli özel etiketler ve barkodlar üreten hızlı, kompakt yazıcı ile işletmenizi geliştirin. Kaplamalı ve termal etiketler, faturalar ve biletler dahil, geniş kağıt aralığı arasından seçim yapın.



### ETİKET VE FİŞ

#### Temel özellikler

- 203 x 203 dpi ile 150 mm/saniyeye kadar baskı yapın
- Özel etiketleri hızlıca ve kolayca tasarlayın
- Kolay kağıt rulosu bırakma özelliği
- İki arıza arası ortalama 70 milyon satırlık çalışma ile mükemmel güvenilirlik

Baskı yöntemi	Termal satır yazdırma
Baskı hızı	150 mm/sn
Kolon kapasitesi	48/64
Kağıt boyutları (mm)	37,5 ± 0,5, 59,5 ± 0,5, 79,5 ± 0,5 x çap 90
Arabirimler	Değiştirilebilir arabirim kartı (bkz. sayfa 23'teki tablo)
Güç kaynağı	PS-180 (seçenek)
Boyutlar (mm) (GxDxY)	140x203x148
Ağırlık	1,9 kg

## Epson TM-T88V

Kendinden önceki Epson TM-T88IV'de olduğu gibi, yenilik bu yazıcının temelindedir. Dünyanın ilk ENERGY STAR® onaylı termal fiş yazıcısı olmasının yanında ilk gri tonlamalı grafik satış noktası yazıcısıdır. Kullanılan metal aksamı özel tasarımı olup suya karşı dayanıklıdır. 2 milyon kesme ömrü, iki arıza arasındaki 70 milyon satırlık ortalama çalışma döngüsü ve % 50 daha fazla kapasiteli baskı kafası ile işletmenize satış noktasında daha fazla iş çıkarır. Bu güvenilirlik seviyesiyle, size 4 yıllık standart garanti süresi sunmaktan memnuniyet duymaktayız.



### FİŞ BASKISI

#### Temel özellikler

- 300 mm/saniyeye kadar çok hızlı baskı
- Kendi fişlerinizi tasarlayın ve özelleştirin
- Otomatik kağıt azaltma ile atığı azaltın
- İki arıza arası ortalama 70 milyon satırlık çalışma ile mükemmel güvenilirlik
- Kolay kurulum ve yükseltme
- 58 mm ayırıcı dahildir
- Enerjide ENERGY STAR onaylı
- Buz beyazı veya koyu gri seçimi
- %30'a kadar kağıt tasarrufu. Faturaları görsellerle özelleştirin ve otomatik kağıt azaltma özelliği ile atığı azaltın

Baskı yöntemi	Termal satır yazdırma
Baskı hızı	300 mm/sn
Kolon kapasitesi	42/56
Kağıt boyutları (mm)	79,5 ± 0,5, 57,5 ± 0,5 (G) x çap 83
Arabirimler	USB ve değiştirilebilir arabirim kartı (bkz. sayfa 23'deki tablo)
Güç kaynağı	PS-180 (seçenek)
Boyutlar (mm) (GxDxY)	145x195x148
Ağırlık	1,6 kg

## EPSON 24 PİNLİ'nin ÖZELLİKLERİ

	LQ 50		LQ 350		LQ 590		LQ 630		LQ-680Pro	
	50		80		80		80		106	
<b>KOLON CİNSİNDEN KOLON GENİŞLİĞİ</b>										
<b>BASKI HIZLARI</b>	10 cpi	12 cpi	10 cpi	12 cpi	10 cpi	12 cpi	10 cpi	12 cpi	10 cpi	12 cpi
Yüksek hızlı taslak	300	360	347	357	440	529	300	360	413	yok
Taslak	225	270	260	312	330	396	225	270	310	372
Harf kalitesi	75	90	65	78	110	132	79	94	103	124
<b>EMÜLASYONLAR</b>										
Epson	ESC/P2		ESC/P2		ESC/P2		ESC/P2		ESC/P2	
<b>IBM/OLIVETTI</b>	IMB 2390 plus		IBM PPDS		IBM PPDS		IBM PPDS		2390 Plus	
<b>KAĞIT KULLANIM ÖZELLİKLERİ</b>										
Otomatik kağıt yükleme	■		■		■		■		■	
Otomatik ve manuel yırtma konumu	■		■		■		■		■	
Kağıt tutma - sürekli kağıt	■		■		■		■		■	
Mikro besleme	■		■		■		■		■	
Otomatik merdane boşluğu ayarı										■*7
<b>TEK SAYFA KAĞIT</b>										
Tek sayfa, kağıt, etiketler veya zarflar					■		■		■	
Çok parçalı formlar (orijinal + nüshalar)			1+3		□ 1+4 *4		1+4		1+5	
Değişik kalınlıklarda sayfalar									■*7	
Bindirmeli çok parça									■*7	
Önden giriş önden çıkış							■		■	
Önden giriş arkadan çıkış										
Önden giriş üstten çıkış							■			
Üstten giriş üstten çıkış			■		■					
50 sayfalık tek sayfa besleyici					□				□*3	
150 sayfalık tek sayfa besleyici							□		□	
250 sayfalık tek sayfa besleyici										
Birleşik 50/150 sayfalık tek sayfa besleyiciler							□		□	
Ön kağıt kılavuzu							■*5			
Ön sayfa kılavuzu							□*6	■	■	
Otomatik sayfa hizalama birimi										
<b>RULO KAĞIT</b>	■		□		□				□	
<b>SÜREKLİ KAĞIT</b>	■									
Tek sayfa veya etiketler			■		■		■		■	
Çok parçalı (orijinal + nüshalar)	1+2		1+3		1+4		1+4		1+5	
Değişik kalınlıklarda sayfalar									■*7	
Bindirmeli çok parça									■*7	
Arkadan giriş önden çıkış - iterek besleme							■		■	
Arkadan giriş üstten çıkış - iterek besleme	■		■		■					
Arkadan giriş üstten çıkış - çekerek besleme										
Arkadan giriş üstten çıkış - iterek ve çekerek besleme			□*1		□*1					
Önden giriş üstten çıkış - iterek besleme							■			
Önden giriş üstten çıkış - çekerek besleme							■			
Önden giriş üstten çıkış - iterek ve çekerek besleme							□*1			
Alttan giriş üstten çıkış - çekerek besleme							■			
Bir seferde iki kağıt tipi yüklemek							□*1			
<b>ARABELLEK</b>	64 KB		128 KB		128 KB		32 KB		64 KB	
<b>AKUSTİK GÜRÜLTÜ SEVİYESİ</b>	54 dB(A)		53 dB(A)		49 dB(A)		57 dB(A)		55 dB(A)	
<b>RENKLİ BASKI</b>										
<b>YAZI TIPLERİ</b>										
Epson Draft	■		■		■		■		■	
Epson Courier	■		■		■		■		■	
Epson OCR-B	■		■		■		■		■	
Epson Orator	■		■		■		■		■	
Epson Orator-S	■		■		■		■		■	
Epson Prestige	■		■		■		■		■	
Epson Roman	■ S		■ S		■ S		■ S		■ S	
Epson Roman T	■ S		■ S		■ S		■ S		■ S	
Epson Sans Serif	■ S		■ S		■ S		■ S		■ S	
Epson Sans Serif H	■ S		■ S		■ S		■ S		■ S	
Epson Script	■		■		■		■		■	
Epson Script C	■		■		■		■		■	
<b>BARKOD YAZI TIPLERİ</b>										
Kod 128	■		■		■		■		■	
Kod 39	■		■		■		■		■	
EAN-13	■		■		■		■		■	
EAN-8	■		■		■		■		■	
Aralıklı 2/5	■		■		■		■		■	
PostNet	■		■		■		■		■	
UPC-A	■		■		■		■		■	
UPC-E	■		■		■		■		■	
<b>ARABİRLER<sup>9</sup></b>										
USB	■		■		■		■		■	
Paralel	■		■		■		■		■	
Seri					□				□	
Ağ baskı sunucusu					□				□	
Tip B dahili arabirim yuvası					■				■	
<b>MİLİMETRE CİNSİNDEN BOYUTLAR</b>										
Genişlik	262 mm		348 mm		437,5 mm		386 mm		497 mm	
Derinlik	240 mm		275 mm		374,5 mm		306 mm		387 mm	
Yükseklik	153 mm		154 mm		171,5 mm		185 mm		230 mm	
<b>AĞIRLIK</b>	3,3 kg		4,1 kg		7,1 kg		3,5 kg		9,4 kg	
<b>MTBF (ÇALIŞMA SAATI)</b>	10,000		10,000		20,000		6,000		10,000	
<b>BASKI KAFASI ÖMRÜ (TEL BAŞINA MİLYON DARBE)</b>										
Siyah	200 m		400 m		400 m		200 m		400 m	
Renkli										
<b>ŞERİT ÖMRÜ (MİLYON KARAKTER CİNSİNDEN)</b>										
<b>SIYAH ŞERİT</b>	3 m		2,5 m		5 m		2 m		2 m	
<b>RENKLİ ŞERİT</b>										
Siyah										
Cyan										
Macenta										
Sarı										

\*1Ek çevrilebilir çekme ünitesi seçeneği gerektirir. \*2İki ek çevrilebilir çekme ünitesi seçeneği gerektirir. \*3İlk önce 150 sayfalık tek sayfa besleyici takılmalıdır. \*4Sadece önden besleme. \*5Önden sürekli kağıt besleme ile birlikte kullanılabilir. \*6Önden sürekli kağıt besleme ile birlikte kullanılamaz. \*7Sadece LQ-680Pro.



## EPSON 9 PİNLİ'nin ÖZELLİKLERİ

KOLON CİNSİNDEN KOLON GENİŞLİĞİ	LX 350		LX 1170II		FX 890		FX 2190/N		DFX 9000/N:	
	80	136	10 cpi	12 cpi	10 cpi	12 cpi	10 cpi	12 cpi	10 cpi	12 cpi
<b>BASKI HIZLARI</b>	10 cpi	12 cpi	10 cpi	12 cpi	10 cpi	12 cpi	10 cpi	12 cpi	10 cpi	12 cpi
Son derece yüksek hızlı taslak					566	680	566	680		
Yüksek hızlı taslak	347	357	300	337	559	627	559	627	1550	1450
Taslak	260	312	225	270	419	503	419	503	1320	1320
Harf kalitesi	65	78	56	67	104.6	125.9	104.6	125.9	330	330
<b>EMÜLASYONLAR</b>	ESC/P		ESC/P		ESC/P		ESC/P		ESC/P	
Epson	ESC/P		ESC/P		ESC/P		ESC/P		ESC/P	
IBM/OKI	IMB PPDS		2381 Plus		ProPrinter DS/ML		ProPrinter DS/ML		2381 Plus/PPDS	
<b>KAĞIT KULLANIM ÖZELLİKLERİ</b>										
Otomatik kağıt yükleme	■		■		■		■		■	
Otomatik ve manuel yırtma konumu	■		■		■		■		■	
Kağıt tutma - sürekli kağıt	■		■		■		■		■	
Mikro besleme	■		■		■		■		■	
Otomatik merdane boşluğu ayarı	■		■		■		■		■	
<b>TEK SAYFA KAĞIT</b>										
Tek sayfa, kağıt, etiketler veya zarflar	■		■		■		■		■	
Çok parçalı formlar (orijinal + nüshalar)	1+4		1+4		1+5		1+5			
Önden giriş üstten çıkış	■		■		□		□			
Üstten giriş üstten çıkış	■		■		■		■			
50 sayfalık tek sayfa besleyici	■		□		□		□			
150 sayfalık tek sayfa besleyici	■		□		□		□			
Birleşik 50/150 sayfalık tek sayfa besleyiciler	■		□		□		□			
Ön kağıt kılavuzu	■		■		□ <sup>*5</sup>		□ <sup>*5</sup>			
Ön sayfa kılavuzu	■		■		□ <sup>*6</sup>		□ <sup>*6</sup>			
<b>RULO KAĞIT</b>	□		□		□		□			
<b>SÜREKLİ KAĞIT</b>										
Tek sayfa veya etiketler	■		■		■		■		■	
Çok parçalı (orijinal + nüshalar)	1+4		1+4		1+5 <sup>*8</sup>		1+5 <sup>*8</sup>		1+9 önden   1+6 arkadan	
Değişik kalınlıklarda sayfalar	■		■		■		■		■	
Bindirmeli çok parça	■		■		■		■		■	
Arkadan giriş üstten çıkış - iterek besleme	■		■		■		■		■	
Arkadan giriş üstten çıkış - çekerek besleme	■		■		■		■		□	
Arkadan giriş üstten çıkış - iterek ve çekerek besleme	□ <sup>*1</sup>		□ <sup>*1</sup>		□ <sup>*1</sup>		□ <sup>*1</sup>		□	
Önden giriş üstten çıkış - iterek besleme	■		■		■		■		■	
Önden giriş üstten çıkış - çekerek besleme	■		■		■		■		□	
Önden giriş üstten çıkış - iterek ve çekerek besleme	■		■		□ <sup>*1</sup>		□ <sup>*1</sup>		□	
Altan giriş üstten çıkış - çekerek besleme	■		■		■		■		■	
Bir seferde iki kağıt tipi yükleme	■		■		□ <sup>*1</sup>		□ <sup>*1</sup>		■	
<b>ARABELLEK</b>	128 KB		64 KB		128 KB		128 KB		128 KB	
<b>AKUSTİK GÜRÜLTÜ SEVİYESİ</b>	53 dB(A)		49 dB(A)		55 dB(A)		55 dB(A)		58 dB(A)	
<b>RENKLİ BASKI</b>	□		□		□		□		□	
<b>YAZI TIPLERİ</b>										
Epson Draft	■		■		■		■		■	
Epson Roman	■		■		■		■		■	
Epson Sans Serif	■		■		■		■		■	
<b>BARKOD YAZI TIPLERİ</b>										
Kod 128	■		■		■		■		■	
Kod 39	■		■		■		■		■	
EAN-13	■		■		■		■		■	
EAN-8	■		■		■		■		■	
Aralıklı 2/5	■		■		■		■		■	
PostNet	■		■		■		■		■	
UPC-A	■		■		■		■		■	
UPC-E	■		■		■		■		■	
<b>ARABİRİMLER<sup>*9</sup></b>										
USB	■		■		■		■		■	
Paralel	■		■		■		■		■	
Seri	■		■		□		□		■	
Ağ baskı sunucusu	■		■		□		□		□	
Tip B dahili arabirim yuvası	■		■		■		■		■	
<b>MİLİMETRE CİNSİNDEN BOYUTLAR</b>										
Genişlik	348 mm		546 mm		414 mm		589 mm		700 mm	
Derinlik	275 mm		275 mm		350 mm		350 mm		378 mm	
Yükseklik	154 mm		163 mm		167,5 mm		167,5 mm		363 mm	
<b>AĞIRLIK</b>	4,1 kg		6,3 kg		7,2 kg		9,4 kg		34 kg	
<b>MTBF (ÇALIŞMA SAATİ)</b>	10,000		6,000		20,000		20,000		20,000	
<b>BASKI KAFASI ÖMRÜ (TEL BAŞINA MİLYON DARBE)</b>										
Siyah	400 m		400 m		400 m		400 m		400 m	
Renkli					karakterler		karakterler		karakterler	
<b>ŞERİT ÖMRÜ (MİLYON KARAKTER CİNSİNDEN)</b>										
SIYAH ŞERİT	4 m		3 m		7,5 m		12 m		15 m	
<b>RENKLİ ŞERİT</b>										
Siyah										
Cyan										
Macenta										
Sarı										

\*1Ek çevrilebilir çekme ünitesi seçeneği gerektirir. \*2İki ek çevrilebilir çekme ünitesi seçeneği gerektirir. \*3İlk önce 150 sayfalık tek sayfa besleyici takılmaldır. \*4Sadece önden besleme. \*5Önden sürekli kağıt besleme ile birlikte kullanılabilir. \*6Önden sürekli kağıt besleme ile birlikte kullanılamaz. \*7Sadece LQ-680Pro. \*8Çekme besleme kullanılırken çok parçalı 1+6 kopya. \*9Tüm ülkelerde bulunmaz. Lütfen bölgenizdeki Epson temsilcisi ile temas kurunuz

■ = Standart □ = İsteğe bağlı S = 2 nokta adımlarında 2 noktadan 32 noktaya ölçeklendirilebilir.

## SEÇENEKLER, AKSESUARLAR VE SARF MALZEMELERİ

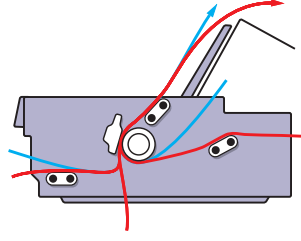
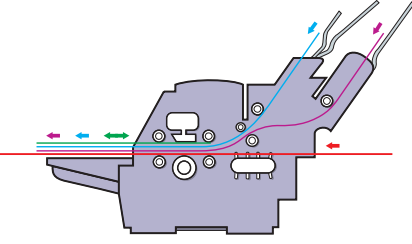
9 pin	İSTEĞE BAĞLI KAĞIT KULLANIMI	Sipariş kodu	LX 350	LX 1170II	FX 890	FX 2190/N	DFX 9000/N:	
	Çevrilebilir çekme birimi	C12C800202			●			
		C12C800212				●		
		C12C800302	●					
		C12C800341		●				
	Çekme birimi	C12C800382					●	
	Rulo kağıt tutucu	C12C811141	●	●	●	●		
	Ön sayfa kılavuzu	C12C814011				● <sup>*3</sup>		
	50 sayfalık tek sayfa besleyici	C12C806372	●		●			
	150 sayfalık tek sayfa besleyici	C12C806382			●			
		C12C806402				●		
	Delgeç	C12C815072					●	
	<b>SARF MALZEMELERİ</b>							
	Siyah kumaş şerit		C13S015637	C13S015020	C13S015329	C13S015327	C13S015384	
	<b>İSTEĞE BAĞLI ARABİRİMLER<sup>**</sup></b>							
	Seri arabirim (OK arabellek)	C12C824432			●	●	●	
	EpsonNet 10/100 Base Tx Int. Printer Server 5e	C12C824352			●	●	●	
	<b>GARANTİ<sup>**</sup></b>							
	1 yıllık değiştirme veya onarım		●	●	●	●		
Yerinde 1 yıl							●	
3 yıllık isteğe bağlı uzatma		ECPGRP10	ECPGRP20	ECPGRP20	ECPGRP25	ECPGRP70		

24 pin	İSTEĞE BAĞLI KAĞIT KULLANIMI	Sipariş kodu	LQ 50	LQ 350	LQ 590	LQ 630	LQ 680/Pro	LQ 690	LQ 2090	LQ 2190/N	DLQ 3500	PLQ 20/M/D/DM	PLQ 22/CS/CSM	
	Çevrilebilir çekme birimi	C12C800202			●									
		C12C800212							●					
		C12C800302		●										
		C12C800322								●				
	Rulo kağıt tutucu	C12C811141		●	●		●	●	●	●		●	●	
		C12C811262	●											
	Ön sayfa kılavuzu	C12C814011							●					
	50 sayfalık tek sayfa besleyici	C12C806372		●	●									
	150 sayfalık tek sayfa besleyici	C12C806382			●									
		C12C806402							●					
		C12C806872					●							
	250 sayfalık tek sayfa besleyici	C12C806832									●			
	Yer tasarrufu sağlayan kit	C12C802202										●	●	
	Otomatik sayfa hizalama birimi	C12C806882									●			
	<b>SARF MALZEMELERİ</b>													
	Siyah kumaş şerit	C13S015(+)	+624	+633	+337	+307	+262	+610	+336	+086	+066	+339	+339	
	Renkli kumaş şerit	C13S015(+)									+067			
	Siyah film şerit	C13S015255					●							
<b>İSTEĞE BAĞLI ARABİRİMLER<sup>**</sup></b>														
Seri arabirim (OK arabellek)	C12C824432			●		●		●	●	●				
EpsonNet 10/100 Base Tx Int. Print Server 5e	C12C824352			●		●		●	●	●				
<b>GARANTİ<sup>**</sup></b>														
1 yıllık değiştirme veya onarım		●	●	●	●	●	●	●	●	●	●	●	●	
Yerinde 1 yıl										●	●			
3 yıl uzatma	ECP (+)	+ GRP5	+ GRP10	+ GRP20	+ GRP20	+ GRP20	+ GRP20	+ GRP30	+ GRP30	+ GRP50	+ GRP20	+ GRP20		

<sup>\*\*</sup>İlk önce 150 sayfalık tek sayfa besleyici takılmalıdır. <sup>\*\*</sup>Önden sürekli kağıt besleme ile birlikte kullanılabilir. <sup>\*\*</sup>Önden sürekli kağıt besleme ile birlikte kullanılamaz. <sup>\*\*</sup>Tüm ülkelerde bulunmaz. Lütfen yerel Epson temsilcisi ile temas kurunuz.

## SEÇENEKLER VE AKSESUARLAR

### TİPİK KAĞIT YOLLARI



### MOTORLU SAYFA BESLEYİCİLER

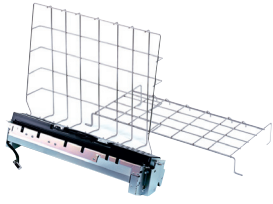
Yüksek hacimli tek sayfa baskıda isteğe bağlı motorlu tek sayfa besleyiciler, Epson LQ 2180 için 150 sayfalık tek sayfa besleyici gibi seçkin ürünlerde kullanılabilir. Verimlilik artırıcı, bağımsız motor tahrikleri ile donatılan bu besleyiciler kağıt kullanım süresini azaltır ve optimum kağıt çıkışı sağlar.

### TEK SAYFA BESLEYİCİLER

Otomatik form ve düz kağıt seçimi için 50, 150 ve 250 sayfa sunma seçeneği bulunur.

### KAĞIT BESLEME ÇEKİCİLERİ

Çekmeli, itmeli ve çekmeli/itmeli kombine çekiciler, talep üzerine birden çok kağıdın kalıcı olarak yüklenmesini sağlamanın yanı sıra sürekli ve çok parçalı kağıtları daha etkin kullanır.



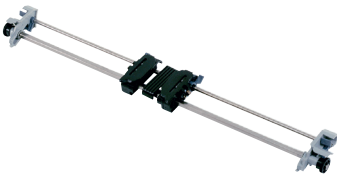
DFX 8500 DELGEÇ  
C12C815072



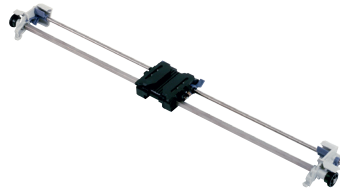
LX-300 ÇEKİCİ BİRİM  
C12C800302



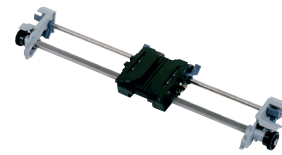
LX 1170 ÇEKİCİ BİRİM  
C12C800341



LQ 1170 ÇEKME/İTME BİRİMİ  
C12C800212



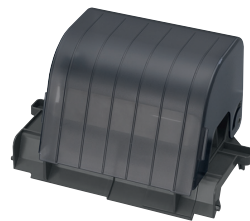
FX /LQ 2170 ÇEKİCİ BİRİM  
C12C800322



LQ 870 ÇEKME/İTME BİRİMİ  
C12C800202



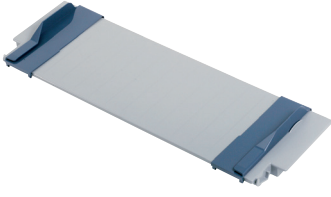
RULO KAĞIT TUTUCU  
C12C811141



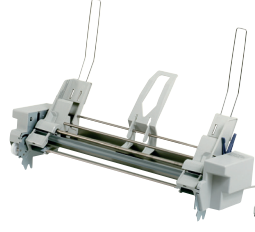
LQ 50 RULO KAĞIT TUTUCU  
C12C811262



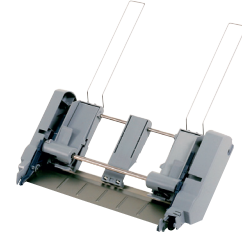
OTOMATİK SAYFA HİZALAMA BİRİMİ  
C12C806882



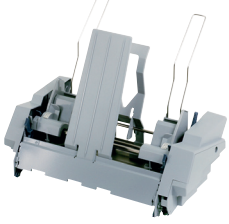
LQ-1170 ÖN SAYFA KILAVUZU  
C12C814011



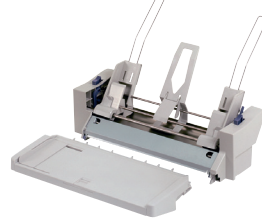
DLQ 3000+/3500 TEK ÇEKMECELİ CSF  
C12C806832



LQ /SQ 870/LQ 570 TEK CSF  
C12C806372



LQ 570 YÜKSEK KAPASİTELİ CSF  
C12C806382



LQ 680/680PRO YÜKSEK KAPASİTELİ CSF  
C12C806872



LQ 1170 YÜKSEK KAPASİTELİ CSF  
C12C806402



SERİ I/F PANOSU ARABELLEKSİZ TİP B  
C12C824432



EPSON NET 10/100 BASE TX. INT.  
PRINT SERV. 5E  
C12C824352



DFX 9000 KABİNİ  
7102677

## Better Products for a Better Future™

Epson olarak, geleceği planlarken çevre konularına özellikle önem vermek gerektiğini biliyoruz. Bu nedenle güvenilir, geri dönüştürülebilir ve enerji tasarrufu sağlayan yenilikçi ürünler yaratmaya gayret ediyoruz. Daha az kaynak kullanan daha iyi ürünler hepimiz için daha iyi bir gelecek yaratmaya yardım edecektir.

Ayrıntılı bilgi için [www.epson.co.uk/ecopos](http://www.epson.co.uk/ecopos) adresini ziyaret edin

Bu isteğe bağlı ek garanti, satın alma tarihinden itibaren üç yıl içinizin rahat olmasını sağlar. Epson CoverPlus, üründe herhangi bir arıza meydana geldiği takdirde ek kapsam sağlamak açısından, mevcut standart garantiyi uzatma ve yükseltme seçeneği sunmaktadır. Epson CoverPlus uzatılmış garanti paketleri, kapsam sağlanacak olan orijinal ürünün satın alınma tarihinden itibaren 90 gün içinde satın alınmalıdır.

## DÜNYANIN LİDER NOKTA VURUŞLU YAZICI ÜRETİCİSİ

Epson, tüm kağıt türlerinde yüksek hızlı, düşük maliyetli, güvenilir ve dayanıklı baskıda ulaşılan son noktayı sunan bir ürün yelpazesıyla dünyanın en büyük nokta vuruşlu yazıcı üreticisidir. Arka ofis, yüksek hacimli veri işleme ve çok parçalı kağıt kullanımı için ideal olup tek kelimeyle bu konuda alternatifi yoktur. Başka hiçbir teknoloji tek bir makinede bu kadar geniş olanaklar sunmuyor.

Diğer herhangi bir üreticiden daha geniş seçenekler sunan ve hafiften ağıra tüm iş hacimlerinin üstesinden gelen Epson nokta vuruşlu yazıcı grubu, kapasite, performans ve maliyet arasında doğru dengeyi bulmanızı sağlar.



\*1 Dünya genelinde satış hacmi, IDC  
\*2 Kaynak: Interconnection Consulting, 2010

Açıklanan tüm özellikler ve teknik özellikler önceden bildirimde bulunmaksızın değiştirilebilir. Epson ürünleri, havacılık, demiryolu, denizyolu, otomotiv vs. ilişkin taşıma araçları, felaket önleme aygıtları, çeşitli güvenlik aygıtları veya işlevsel/hassas cihazlar vs. gibi yüksek güvenilirlik/güvenlik gerektiren uygulamalarda kullanıldığında; emniyeti ve toplam sistem güvenliğini sürdürmek için yalnızca arıza emniyeti ve yedeklemeleri tasarımınıza eklemeyi göz önüne aldıktan sonra ürünleri kullanmalısınız.

Ürünlerin hepsi tüm ülkelerde bulunmayabilir. Daha fazla bilgi için lütfen yerel Epson ofisinize başvurunuz.

Daha fazla bilgi için lütfen bölgenizdeki Epson ofisiyle görüşün ya da [www.epson-europe.com](http://www.epson-europe.com) adresini ziyaret edin.

### Epson Erişim Hattı

Telefon: (0212) 3360303  
Faks: (0212) 3360304  
bilgi@epsonerisim.com

[www.epson.com.tr](http://www.epson.com.tr)

Ticari markalar ve tescilli ticari markalar Seiko Epson Corporation Şirketi'nin veya ilgili sahiplerinin malıdır. Ürün bilgileri önceden haber verilmeksizin değiştirilebilir.

# EPSON®