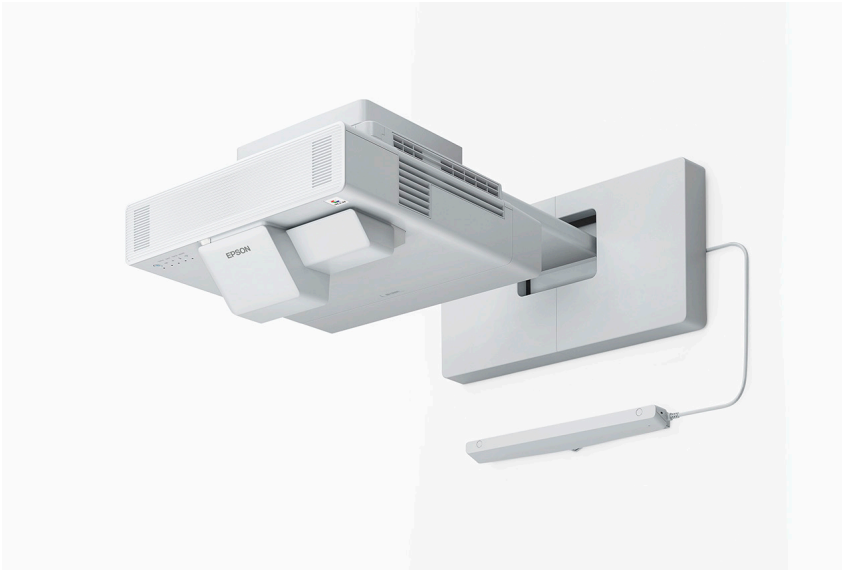


# Epson EB-1485Fi

DATASHEET / BROCHURE



## EB-1485Fi

Ця лазерна система відображення Full HD забезпечує гнучку роботу завдяки спільному використанню вмісту та широким можливостям підключення.

{bРізноманітні варіанти та розміри дисплея}Проводьте результативні зустрічі за допомогою мультисенсорного дисплея розміром до 100 дюймів (при співвідношенні 16:9), 120 дюймів (при співвідношенні 16:6) або 155 дюймів за допомогою функції DuoLink від Epson, яка поєднує два інтерактивні дисплеї за допомогою вбудованої безшовної мультипроекції. {bПокращує співпрацю та можливості підключення} Інтуїтивно зрозумілий і простий у користуванні інтерфейс користувача, новий сенсорний головний екран та нове інтерактивне меню OSD спрощують налаштування та навігацію функціями. Містить функції мультисенсорної ручки та пальців, можливості бездротового підключення за допомогою BYOD та дублювання екрана (Miracast). Крім того, система має надійні інструменти для спільної роботи користувачів і низку потужних можливостей як для бездротового, так і для провідного підключення, зокрема HDBaseT і вихід HDMI. Програма Epson iProjection доступна для безкоштовного завантаження та забезпечує безпроблемне бездротове підключення та контроль спільною роботою з декількох пристроїв і платформ. Він сумісний з ОС Windows, Office 365 і iOS, що дає змогу використовувати програми Office через ПК та планшети. {bВисувний розділений екран}Для оптимізації взаємодії під час нарад поєднуйте до чотирьох джерел, таких як системи відеоконференцв'язку з різних відеоджерел та презентації. {bНадзвичайно надійна й зручна технологія}Після встановлення ви зможете користуватися системою до 20 000 годин без технічного обслуговування, а додаткову впевненість при роботі забезпечить гарантія на п'ять років. Це зменшує експлуатаційні витрати і надає надзвичайно високий рівень надійності для належного виконання завдань.

## KEY FEATURES

- **Різноманітні варіанти та розміри дисплея**

Задовільняйте потреби користувачів у будь-якому робочому середовищі

- **Універсальний інтерактивний дисплей для нарад**

Поєднує декілька ресурсів в одному інтерактивному пристрої для співпраці

- **Підвищення продуктивності та гнучкості роботи**

Діліться та відображайте вміст із різних пристроїв одночасно

- **Висувний розділений екран**

До чотирьох екранів на одному зображенні з можливістю проєктування зображень із різних джерел

- **Просте встановлення**

Швидке налаштування з функцією автоматичного налаштування калібрування

**EPSON®**

## PRODUCT SPECIFICATIONS

Epson EB-1485Fi

TECHNOLOGY	
Projection System	3LCD Technology
LCD Panel	0.62 inches with C2 Fine
IMAGE	
Color Light Output	5000 Lumens - 3500 Lumens (economy)
White Light Output	5000 Lumens - 3500 Lumens (economy)
Resolution	18p
Contrast Ratio	5,000,000
Light Source	Laser
Laser Light source	20000 hr Durability High, 30000 hr Durability Eco
Keystone Correction	Manual vertical: 3, Manual horizontal: 3
Colour Video Processing	10 Bits Color
Colour Reproduction	Upto 1.07 billion colours
OPTICAL	
Throw Ratio	0.27 - 0.37:1
Zoom	Digital, Factor: 1 - 1.35
Lens	Optical
Screen Size	65 in - 100 in
Projection Distance Wide	0.4 m ( 65 inch screen )
Projection Distance Tele	0.6 m ( 100 )
Projection Lens F Number	1.5
Projection Lens Focal Length	3.9 mm
Projection Lens Focus	Manual
Offset	9 : 1
CONNECTIVITY	
Interfaces	HDMI out (1 x), Miracast (1 x), Wi-Fi Direct (1 x), USB 2.-A (2 x), Finger-touch interface (1 x), HDMI in (3 x), Ethernet interface (1 Base-TX / 1 Base-T) (1 x), USB 2. (2 x), VGA in (2 x), Jack plug in (3 x), Jack plug out (1 x), Powered USB (1 x), Microphone input (1 x), Wireless LAN IEEE 82.11a/b/g/n/ac (1 x), Sync. out (1 x), Component in (1 x), Multi-Touch interface (1 x), RS-232C (1 x), VGA out (1 x), Sync. in (1 x), HDBaseT (1 x)
Epson iProjection App	Ad-Hoc / Infrastructure
Network Protocol	PJLink, SNMP, IPv6, IPv4, HTTPS, ESC/VP.net
ADVANCED FEATURES	
Security	Kensington lock, Password protection, Padlock, Wireless LAN security, Control panel lock, Password lock
Other Features	Auto Power On, Auto Calibration, Built-in speaker, Customizable user logo, Digital zoom, Direct Power on/off, Dual Pen Support, Email notification, Finger-touch support, Freeze image, Instant on/off, Interactive, Microphone input, OSD copy function, PC Interactive, iProjection App, Easy OSD pre-setting, Network administration, Quick Corner, Sliding split-screen feature, Super resolution, Wireless LAN capable, iProjecton set-up by QR code, CEC compatible, Interactive OSD menu, Document Camera Compatible, Driverless installation, Split-Screen-Function, Screen share, Set-up wizard, Screen Mirroring, Fit to Screen, Image Shift, Arc Correction, Schedule Function, Web Control, Web Remote, Projection App for Chromebook, PC free annotation, Mail notification function, Whiteboard sharing function
Video Colour Modes	Blackboard, Dynamic, Cinema, Presentation, sRGB, DICOM SIM
Projector Control	AMX, Crestron, Extron, Crestron (RS-232c only), Crestron Integrated Partner, Crestron RoomView, Extron IP Link, Extron XTP, AMX Device Discovery, Control4 Simple Device Discovery Protocol

**EPSON**<sup>®</sup>

## PRODUCT SPECIFICATIONS

GENERAL	
Power consumption	293 W, 366 W (economy), 195 W (standby)
Product dimensions	458 mm x 375 mm x 209.5 mm (Width x Depth x Height)
Heat Dissipation	1,244 BTUperhour
Supply Voltage	AC 220 V - 240 V, 50 Hz - 60 Hz
Compatible Operating Systems	Windows 10 (32/64 bit)
Included Software	Easy Interactive Tools, Epson Projector Management, EasyMP Multi PC Projection
Noise Level	Normal: 36 dB (A) - Economy: 36 dB (A)
Supported Temperature	Storage -10 °C - 60 °C
Options	Pen tip(Felt), Pen tip(Teflon), External Speaker, Document camera, Wireless LAN unit
Loudspeaker	16 W
Room Type / Application	Boardroom, Meeting room / Classroom, Huddle space / Portable
Positioning	Wall Mounted, Table Mounted
Colour	White

### OTHER

## Epson EB-1485Fi

### WHAT'S IN THE BOX

- CD Manual
- Interactive pens
- Power cable
- Remote control incl. batteries
- Pen Holder/Stand
- Cable cover
- 2 x Pen tip(Teflon)
- 4 x Pen tip(Felt)
- Control Box - HCB (HDBaseT Connection & Control Box)
- Wall hanging bracket
- Finger touch unit
- Safety Cable
- Installation/safety manual
- Warranty Documents
- Corner markers for auto screen adjustment

### OPTIONAL ACCESSORIES

- Air Filter - ELPAF56 - L600/EB-14XX Series V13H134A56
- ELPMB63 - Finger Touch Wall Bracket for ELPFT01 V12HA05A09
- External Speaker - ELPSP02 V12H467040
- External Speaker - ELPSP02 - [240v]
- Interactive Pen - ELPPN05A - Orange - EB-6xxWi/Ui / 14xxUi V12H773010
- Interactive Pen - ELPPN05B - Blue - EB-6xx-Wi/Ui / 14xxUi V12H774010
- Replacement Hard Pen Tip - ELPPS03 (6pcs) V12H775010
- Replacement Soft Pen Tip - ELPPS04 (12pcs) V12H776010
- Safety Wire - ELPWR01 V12H003W01
- Wireless LAN Adapter - ELPAP11 (2.4GHz & 5GHz) V12H005A01